

# (สำเนา)

คำสั่งกรมส่งเสริมสหกรณ์  
ที่ ๓๒๐/๒๕๖๗

เรื่อง การปรับปรุงโครงสร้างการแบ่งงานภายในและจัดตำแหน่งข้าราชการในกรมส่งเสริมสหกรณ์

ด้วย อ.ก.พ. กระทรวงเกษตรและสหกรณ์ ในการประชุมครั้งที่ ๒/๒๕๖๗ เมื่อวันที่ ๒๑ พฤษภาคม ๒๕๖๗ ได้มีมติอนุมัติการปรับปรุงโครงสร้างการแบ่งงานภายในและจัดตำแหน่งตามโครงสร้างการแบ่งงานภายในใหม่ในกรมส่งเสริมสหกรณ์ จำนวน ๓๙ หน่วยงาน (สำนักงานส่งเสริมสหกรณ์กรุงเทพมหานคร พื้นที่ ๑ - ๒ และสำนักงานสหกรณ์จังหวัด (เฉพาะกลุ่มส่งเสริมสหกรณ์) จำนวน ๓๗ จังหวัด)

ดังนั้น เพื่ออนุมัติให้เป็นไปตามมติ อ.ก.พ. กระทรวงเกษตรและสหกรณ์ดังกล่าว อาศัยอำนาจตามความในมาตรา ๓๒ แห่งพระราชบัญญัติระเบียบบริหารราชการแผ่นดิน พ.ศ. ๒๕๓๔ และที่แก้ไขเพิ่มเติม และหนังสือสำนักงาน ก.พ. ที่ นร ๑๐๐๘/ว ๒ ลงวันที่ ๑๙ กุมภาพันธ์ ๒๕๕๘ จึงให้ปรับปรุงโครงสร้างการแบ่งงานภายในและจัดตำแหน่งข้าราชการของกรมส่งเสริมสหกรณ์ ดังบัญชีรายละเอียดแนบท้ายคำสั่ง ๑ - ๓

ทั้งนี้ ตั้งแต่บัดนี้เป็นต้นไป

สั่ง ณ วันที่ ๒๔ พฤษภาคม พ.ศ. ๒๕๖๗

(ลงนาม) วิศิษฐ์ ศรีสุวรรณ  
(นายวิศิษฐ์ ศรีสุวรรณ)  
อธิบดีกรมส่งเสริมสหกรณ์

สำเนาถูกต้อง

(นางวรัญญา ส่องสว่าง)  
นักทรัพยากรบุคคลชำนาญการ

วรัญญา / คัด  
วรัญญา / ทาน

รายละเอียดการปรับปรุงโครงสร้างการแบ่งงานภายในของกรมส่งเสริมสหกรณ์  
แบบท้ายคำสั่งกรมส่งเสริมสหกรณ์ ที่ ๓๒๐/๒๕๖๗ ลงวันที่ ๒๗ พฤษภาคม ๒๕๖๗  
(ตามมติ อ.ก.พ. กระทรวงเกษตรและสหกรณ์ ครั้งที่ ๒/๒๕๖๗ เมื่อวันที่ ๒๑ พฤษภาคม ๒๕๖๗)

ลำดับที่	โครงสร้างการแบ่งงานภายในที่กำหนดไว้เดิม	โครงสร้างการแบ่งงานภายในที่กำหนดใหม่
๑	<p>สำนักงานส่งเสริมสหกรณ์กรุงเทพมหานคร พื้นที่ ๑ ฝ่ายบริหารทั่วไป</p> <p>กลุ่มจัดตั้งและส่งเสริมสหกรณ์</p> <p>กลุ่มส่งเสริมและพัฒนาธุรกิจสหกรณ์</p> <p>กลุ่มส่งเสริมและพัฒนาการบริหารการจัดการสหกรณ์</p> <p>กลุ่มตรวจการสหกรณ์</p> <p>กลุ่มส่งเสริมสหกรณ์ ๑ (เขตดุสิต พญาไท บางขุนเทียน ยานนาวา บางกอกใหญ่ คลองสาน บางบอน สัมพันธวงศ์)</p> <p>กลุ่มส่งเสริมสหกรณ์ ๒ (เขตปทุมวัน ราชเทวี บางพลัด สาทร จอมทอง บางคอแหลม บางกอกน้อย ทวีวัฒนา ธนบุรี)</p> <p>กลุ่มส่งเสริมสหกรณ์ ๓ (เขตพระนคร บางรัก ภาษีเจริญ หนองแขม ดลิ่งชัน ทุ่งครุ ป้อมปราบศัตรูพ่าย ราชบุรีบูรณะ บางแค)</p> <p>กลุ่มส่งเสริมสหกรณ์ภาคการเกษตรและกลุ่มเกษตรกร</p>	<p>สำนักงานส่งเสริมสหกรณ์กรุงเทพมหานคร พื้นที่ ๑ ฝ่ายบริหารทั่วไป</p> <p>กลุ่มจัดตั้งและส่งเสริมสหกรณ์</p> <p>กลุ่มส่งเสริมพัฒนาการบริหารการจัดการและพัฒนาธุรกิจสหกรณ์</p> <p>กลุ่มตรวจการสหกรณ์</p> <p>กลุ่มส่งเสริมสหกรณ์ ๑ (เขตดุสิต ป้อมปราบศัตรูพ่าย บางบอน สาทร)</p> <p>กลุ่มส่งเสริมสหกรณ์ ๒ (เขตบางแค ปทุมวัน พญาไท ทวีวัฒนา)</p> <p>กลุ่มส่งเสริมสหกรณ์ ๓ (เขตราชบุรีบูรณะ บางกอกใหญ่ พระนคร บางรัก บางคอแหลม ธนบุรี จอมทอง ยานนาวา)</p> <p>กลุ่มส่งเสริมสหกรณ์ ๔ (เขตบางขุนเทียน บางพลัด ราชเทวี)</p> <p>กลุ่มส่งเสริมสหกรณ์ ๕ (เขตคลองสาน หนองแขม ภาษีเจริญ)</p> <p>กลุ่มส่งเสริมสหกรณ์ ๖ (เขตบางกอกน้อย ทุ่งครุ ดลิ่งชัน สัมพันธวงศ์)</p>
๒	<p>สำนักงานส่งเสริมสหกรณ์กรุงเทพมหานคร พื้นที่ ๒ ฝ่ายบริหารทั่วไป</p> <p>กลุ่มจัดตั้งและส่งเสริมสหกรณ์</p> <p>กลุ่มส่งเสริมและพัฒนาธุรกิจสหกรณ์</p> <p>กลุ่มส่งเสริมและพัฒนาการบริหารการจัดการสหกรณ์</p> <p>กลุ่มตรวจการสหกรณ์</p> <p>กลุ่มส่งเสริมสหกรณ์ ๑ (เขตมีนบุรี ดอนเมือง หลักสี่ บางเขน สายไหม คันนายาว คลองสามวา)</p> <p>กลุ่มส่งเสริมสหกรณ์ ๒ (เขตสะพานสูง บางซื่อ ลาดพร้าว บึงกุ่ม จตุจักร)</p> <p>กลุ่มส่งเสริมสหกรณ์ ๓ (เขตลาดกระบัง วัฒนา สวนหลวง ประเวศ คลองเตย)</p> <p>กลุ่มส่งเสริมสหกรณ์ ๔ (เขตหนองจอก บางกะปิ ห้วยขวาง วังทองหลาง ดินแดง)</p> <p>กลุ่มส่งเสริมสหกรณ์ ๕ (เขตพระโขนง บางนา )</p> <p>กลุ่มส่งเสริมสหกรณ์ภาคการเกษตรและกลุ่มเกษตรกร</p>	<p>สำนักงานส่งเสริมสหกรณ์กรุงเทพมหานคร พื้นที่ ๒ ฝ่ายบริหารทั่วไป</p> <p>กลุ่มจัดตั้งและส่งเสริมสหกรณ์</p> <p>กลุ่มส่งเสริมพัฒนาการบริหารการจัดการและพัฒนาธุรกิจสหกรณ์</p> <p>กลุ่มตรวจการสหกรณ์</p> <p>กลุ่มส่งเสริมสหกรณ์ ๑ (เขตดอนเมือง หลักสี่)</p> <p>กลุ่มส่งเสริมสหกรณ์ ๒ (เขตสายไหม บางเขน บึงกุ่ม คันนายาว สะพานสูง)</p> <p>กลุ่มส่งเสริมสหกรณ์ ๓ (เขตมีนบุรี หนองจอก ลาดกระบัง คลองเตย)</p> <p>กลุ่มส่งเสริมสหกรณ์ ๔ (เขตจตุจักร)</p> <p>กลุ่มส่งเสริมสหกรณ์ ๕ (เขตห้วยขวาง วังทองหลาง ดินแดง )</p> <p>กลุ่มส่งเสริมสหกรณ์ ๖ (เขตลาดพร้าว บางกะปิ สวนหลวง)</p> <p>กลุ่มส่งเสริมสหกรณ์ ๗ (เขตวัฒนา พระโขนง บางนา ประเวศ คลองสามวา บางซื่อ)</p>

ลำดับที่	โครงการแบ่งงานภายในที่กำหนดไว้เดิม	โครงการแบ่งงานภายในที่กำหนดใหม่
๓	<b>สำนักงานสภรณ์จังหวัดกาญจนบุรี</b> กลุ่มส่งเสริมสหกรณ์ ๑ (อำเภอเมืองกาญจนบุรี ตำบลมะขามเตี้ย) กลุ่มส่งเสริมสหกรณ์ ๒ (อำเภอท่าม่วง พนมทวน ท่ามะกา) กลุ่มส่งเสริมสหกรณ์ ๓ (อำเภอบ่อพลอย ห้วยกระเจา เลาชวีญ) กลุ่มส่งเสริมสหกรณ์ ๔ (อำเภอหนองปรือ) กลุ่มส่งเสริมสหกรณ์ ๕ (อำเภอทองผาภูมิ) กลุ่มส่งเสริมสหกรณ์ ๖ (อำเภอศรีสวัสดิ์) กลุ่มส่งเสริมสหกรณ์ ๗ (อำเภอไทรโยค) กลุ่มส่งเสริมสหกรณ์ ๘ (อำเภอสังขละบุรี)	<b>สำนักงานสภรณ์จังหวัดกาญจนบุรี</b> กลุ่มส่งเสริมสหกรณ์ ๑ (อำเภอเมืองกาญจนบุรี ตำบลมะขามเตี้ย) กลุ่มส่งเสริมสหกรณ์ ๒ (อำเภอท่าม่วง ท่ามะกา) กลุ่มส่งเสริมสหกรณ์ ๓ (อำเภอบ่อพลอย ห้วยกระเจา เลาชวีญ หนองปรือ พนมทวน) กลุ่มส่งเสริมสหกรณ์ ๔ (อำเภอไทรโยค ศรีสวัสดิ์) กลุ่มส่งเสริมสหกรณ์ ๕ (อำเภอทองผาภูมิ สังขละบุรี)
๔	<b>สำนักงานสภรณ์จังหวัดพังงา</b> กลุ่มส่งเสริมสหกรณ์ ๑ (อำเภอเมืองพังงา ทับปุด) กลุ่มส่งเสริมสหกรณ์ ๒ (อำเภอท้ายเหมือง ตะกั่วทุ่ง) กลุ่มส่งเสริมสหกรณ์ ๓ (อำเภอเกาะยาว) กลุ่มส่งเสริมสหกรณ์ ๔ (อำเภอตะกั่วป่า กะปง คุระบุรี)	<b>สำนักงานสภรณ์จังหวัดพังงา</b> กลุ่มส่งเสริมสหกรณ์ ๑ (อำเภอเมืองพังงา ทับปุด) กลุ่มส่งเสริมสหกรณ์ ๒ (อำเภอท้ายเหมือง ตะกั่วทุ่ง เกาะยาว) กลุ่มส่งเสริมสหกรณ์ ๓ (อำเภอตะกั่วป่า กะปง คุระบุรี)
๕	<b>สำนักงานสภรณ์จังหวัดสงขลา</b> กลุ่มส่งเสริมสหกรณ์ ๑ (อำเภอเมืองสงขลา สิงหนคร นาหม่อม) กลุ่มส่งเสริมสหกรณ์ ๒ (อำเภอเทพา) กลุ่มส่งเสริมสหกรณ์ ๓ (อำเภอสะบ้าย้อย) กลุ่มส่งเสริมสหกรณ์ ๔ (อำเภอจะนะ) กลุ่มส่งเสริมสหกรณ์ ๕ (อำเภอกระโหนด สทิงพระ กระแสสินธุ์) กลุ่มส่งเสริมสหกรณ์ ๖ (อำเภอรัตภูมิ ควนเนียง บางกล่ำ) กลุ่มส่งเสริมสหกรณ์ ๗ (อำเภอนาทวี) กลุ่มส่งเสริมสหกรณ์ ๘ (อำเภอหาดใหญ่ สะเดา คลองหอยโข่ง)	<b>สำนักงานสภรณ์จังหวัดสงขลา</b> กลุ่มส่งเสริมสหกรณ์ ๑ (อำเภอเมืองสงขลา สิงหนคร นาหม่อม) กลุ่มส่งเสริมสหกรณ์ ๒ (อำเภอเทพา สะบ้าย้อย จะนะ นาทวี) กลุ่มส่งเสริมสหกรณ์ ๓ (อำเภอกระโหนด สทิงพระ กระแสสินธุ์) กลุ่มส่งเสริมสหกรณ์ ๔ (อำเภอรัตภูมิ ควนเนียง บางกล่ำ) กลุ่มส่งเสริมสหกรณ์ ๕ (อำเภอหาดใหญ่ สะเดา คลองหอยโข่ง)
๖	<b>สำนักงานสภรณ์จังหวัดปัตตานี</b> กลุ่มส่งเสริมสหกรณ์ ๑ (อำเภอเมืองปัตตานี) กลุ่มส่งเสริมสหกรณ์ ๒ (อำเภอหนองจิก) กลุ่มส่งเสริมสหกรณ์ ๓ (อำเภอยะหริ่ง) กลุ่มส่งเสริมสหกรณ์ ๔ (อำเภอโคกโพธิ์) กลุ่มส่งเสริมสหกรณ์ ๕ (อำเภอแม่ลาน) กลุ่มส่งเสริมสหกรณ์ ๖ (อำเภอยะรัง) กลุ่มส่งเสริมสหกรณ์ ๗ (อำเภอกะพ้อ) กลุ่มส่งเสริมสหกรณ์ ๘ (อำเภอมายอ) กลุ่มส่งเสริมสหกรณ์ ๙ (อำเภอทุ่งยางแดง) กลุ่มส่งเสริมสหกรณ์ ๑๐ (อำเภอสายบุรี) กลุ่มส่งเสริมสหกรณ์ ๑๑ (อำเภอปะนาเระ) กลุ่มส่งเสริมสหกรณ์ ๑๒ (อำเภอไม้แก่น)	<b>สำนักงานสภรณ์จังหวัดปัตตานี</b> กลุ่มส่งเสริมสหกรณ์ ๑ (อำเภอเมืองปัตตานี) กลุ่มส่งเสริมสหกรณ์ ๒ (อำเภอหนองจิก โคกโพธิ์ แม่ลาน ยะรัง) กลุ่มส่งเสริมสหกรณ์ ๓ (อำเภอยะหริ่ง มายอ ทุ่งยางแดง ปะนาเระ) กลุ่มส่งเสริมสหกรณ์ ๔ (อำเภอสายบุรี ไม้แก่น กะพ้อ)

ลำดับที่	โครงสร้างการแบ่งงานภายในที่กำหนดไว้เดิม	โครงสร้างการแบ่งงานภายในที่กำหนดใหม่
๗	<b>สำนักงานสหกรณ์จังหวัดยะลา</b> กลุ่มส่งเสริมสหกรณ์ ๑ (อำเภอเมืองยะลา) กลุ่มส่งเสริมสหกรณ์ ๒ (อำเภอเยหา) กลุ่มส่งเสริมสหกรณ์ ๓ (อำเภอกาบัง) กลุ่มส่งเสริมสหกรณ์ ๔ (อำเภอเบตง) กลุ่มส่งเสริมสหกรณ์ ๕ (อำเภอธารโต) กลุ่มส่งเสริมสหกรณ์ ๖ (อำเภอบันนังสตา) กลุ่มส่งเสริมสหกรณ์ ๗ (อำเภอรามัน) กลุ่มส่งเสริมสหกรณ์ ๘ (อำเภอกรงปินัง)	<b>สำนักงานสหกรณ์จังหวัดยะลา</b> กลุ่มส่งเสริมสหกรณ์ ๑ (อำเภอเมืองยะลา รามัน กรงปินัง) กลุ่มส่งเสริมสหกรณ์ ๒ (อำเภอเยหา กาบัง ธารโต บันนังสตา) กลุ่มส่งเสริมสหกรณ์ ๓ (อำเภอเบตง)
๘	<b>สำนักงานสหกรณ์จังหวัดนราธิวาส</b> กลุ่มส่งเสริมสหกรณ์ ๑ (อำเภอเมืองนราธิวาส) กลุ่มส่งเสริมสหกรณ์ ๒ (อำเภอศรีสาคร) กลุ่มส่งเสริมสหกรณ์ ๓ (อำเภอจะแนะ เจาะไอร้อง)  กลุ่มส่งเสริมสหกรณ์ ๔ (อำเภอแว้ง) กลุ่มส่งเสริมสหกรณ์ ๕ (อำเภอดากใบ) กลุ่มส่งเสริมสหกรณ์ ๖ (อำเภอสุโหงโกลก) กลุ่มส่งเสริมสหกรณ์ ๗ (อำเภอสุโหงปาตี) กลุ่มส่งเสริมสหกรณ์ ๘ (อำเภอระแงะ) กลุ่มส่งเสริมสหกรณ์ ๙ (อำเภอรีโอเสาะ) กลุ่มส่งเสริมสหกรณ์ ๑๐ (อำเภอสุคีริน) กลุ่มส่งเสริมสหกรณ์ ๑๑ (อำเภอบาเจาะ) กลุ่มส่งเสริมสหกรณ์ ๑๒ (อำเภอยี่งอ)	<b>สำนักงานสหกรณ์จังหวัดนราธิวาส</b> กลุ่มส่งเสริมสหกรณ์ ๑ (อำเภอเมืองนราธิวาส บาเจาะ ยี่งอ) กลุ่มส่งเสริมสหกรณ์ ๒ (อำเภอดากใบ สุโหงโกลก สุโหงปาตี สุคีริน แว้ง) กลุ่มส่งเสริมสหกรณ์ ๓ (อำเภอจะแนะ เจาะไอร้อง ระแงะ รือเสาะ ศรีสาคร)
๙	<b>สำนักงานสหกรณ์จังหวัดแม่ฮ่องสอน</b> กลุ่มส่งเสริมสหกรณ์ ๑ (อำเภอเมืองแม่ฮ่องสอน) กลุ่มส่งเสริมสหกรณ์ ๒ (อำเภอขุนยวม) กลุ่มส่งเสริมสหกรณ์ ๓ (อำเภอปาย) กลุ่มส่งเสริมสหกรณ์ ๔ (อำเภอปางมะผ้า) กลุ่มส่งเสริมสหกรณ์ ๕ (อำเภอแม่สะเรียง) กลุ่มส่งเสริมสหกรณ์ ๖ (อำเภอแม่ลาน้อย) กลุ่มส่งเสริมสหกรณ์ ๗ (อำเภอสบเมย)	<b>สำนักงานสหกรณ์จังหวัดแม่ฮ่องสอน</b> กลุ่มส่งเสริมสหกรณ์ ๑ (อำเภอเมืองแม่ฮ่องสอน) กลุ่มส่งเสริมสหกรณ์ ๒ (อำเภอขุนยวม แม่ลาน้อย) กลุ่มส่งเสริมสหกรณ์ ๓ (อำเภอปาย ปางมะผ้า) กลุ่มส่งเสริมสหกรณ์ ๔ (อำเภอแม่สะเรียง สบเมย)
๑๐	<b>สำนักงานสหกรณ์จังหวัดสระแก้ว</b> กลุ่มส่งเสริมสหกรณ์ ๑ (อำเภอเมืองสระแก้ว เขาฉกรรจ์ วังน้ำเย็น วังสมบูรณ์) กลุ่มส่งเสริมสหกรณ์ ๒ (อำเภออรัญประเทศ วัฒนานคร คลองหาด ตาพระยา โคกสูง)	<b>สำนักงานสหกรณ์จังหวัดสระแก้ว</b> กลุ่มส่งเสริมสหกรณ์ ๑ (อำเภอเมืองสระแก้ว เขาฉกรรจ์ วัฒนานคร) กลุ่มส่งเสริมสหกรณ์ ๒ (อำเภออรัญประเทศ ตาพระยา โคกสูง)  กลุ่มส่งเสริมสหกรณ์ ๓ (อำเภอวังน้ำเย็น วังสมบูรณ์ คลองหาด)
๑๑	<b>สำนักงานสหกรณ์จังหวัดชุมพร</b> กลุ่มส่งเสริมสหกรณ์ ๑ (อำเภอเมืองชุมพร ท่าแซะ ปะทิว) กลุ่มส่งเสริมสหกรณ์ ๒ (อำเภอหลังสวน พังตะโก พะโต๊ะ สวี ละแม)	<b>สำนักงานสหกรณ์จังหวัดชุมพร</b> กลุ่มส่งเสริมสหกรณ์ ๑ (อำเภอเมืองชุมพร สวี พังตะโก) กลุ่มส่งเสริมสหกรณ์ ๒ (อำเภอหลังสวน พะโต๊ะ ละแม) กลุ่มส่งเสริมสหกรณ์ ๓ (อำเภอท่าแซะ ปะทิว)

ลำดับที่	โครงสร้างการแบ่งงานภายในที่กำหนดไว้เดิม	โครงสร้างการแบ่งงานภายในที่กำหนดใหม่
๑๒	<b>สำนักงานสหกรณ์จังหวัดหนองคาย</b> กลุ่มส่งเสริมสหกรณ์ ๑ (อำเภอเมืองหนองคาย โพนพิสัย รัตนวาปี เฝ้าไร่) กลุ่มส่งเสริมสหกรณ์ ๒ (อำเภอศรีเชียงใหม่ สระใคร ท่าบ่อ โพธิ์ตาก สังคม)	<b>สำนักงานสหกรณ์จังหวัดหนองคาย</b> กลุ่มส่งเสริมสหกรณ์ ๑ (อำเภอเมืองหนองคาย สระใคร ท่าบ่อ) กลุ่มส่งเสริมสหกรณ์ ๒ (อำเภอโพนพิสัย รัตนวาปี เฝ้าไร่) กลุ่มส่งเสริมสหกรณ์ ๓ (อำเภอศรีเชียงใหม่ โพธิ์ตาก สังคม)
๑๓	<b>สำนักงานสหกรณ์จังหวัดบึงกาฬ</b> กลุ่มส่งเสริมสหกรณ์ ๑ (อำเภอเมืองบึงกาฬ บุ่งคล้า ปากคาด) กลุ่มส่งเสริมสหกรณ์ ๒ (อำเภอพรเจริญ ศรีวิไล เซกา โซ่พิสัย บึงโขงหลง)	<b>สำนักงานสหกรณ์จังหวัดบึงกาฬ</b> กลุ่มส่งเสริมสหกรณ์ ๑ (อำเภอเมืองบึงกาฬ ปากคาด) กลุ่มส่งเสริมสหกรณ์ ๒ (อำเภอพรเจริญ ศรีวิไล โซ่พิสัย) กลุ่มส่งเสริมสหกรณ์ ๓ (อำเภอเซกา บุ่งคล้า บึงโขงหลง)
๑๔	<b>สำนักงานสหกรณ์จังหวัดอุดรธานี</b> กลุ่มส่งเสริมสหกรณ์ ๑ (อำเภอเมืองอุดรธานี) กลุ่มส่งเสริมสหกรณ์ ๒ (อำเภอศรีธาตุ ทุ่งฝน สร้างคอม บ้านดุง วังสามหมอ) กลุ่มส่งเสริมสหกรณ์ ๓ (อำเภอหนองหาน ประจักษ์ศิลปาคม พิบูลย์รักษ์ กุมภวาปี กู่แก้ว ไชยวาน) กลุ่มส่งเสริมสหกรณ์ ๔ (อำเภอบ้านผือ เพ็ญ น้ำโสม นายาง) กลุ่มส่งเสริมสหกรณ์ ๕ (อำเภอกุดจับ หนองวัวซอ โนนสะอาด หนองแสง)	<b>สำนักงานสหกรณ์จังหวัดอุดรธานี</b> กลุ่มส่งเสริมสหกรณ์ ๑ (อำเภอเมืองอุดรธานี พิบูลย์รักษ์ ประจักษ์ศิลปาคม) กลุ่มส่งเสริมสหกรณ์ ๒ (อำเภอศรีธาตุ วังสามหมอ ไชยวาน) กลุ่มส่งเสริมสหกรณ์ ๓ (อำเภอหนองหาน กุมภวาปี กู่แก้ว) กลุ่มส่งเสริมสหกรณ์ ๔ (อำเภอบ้านผือ น้ำโสม นายาง) กลุ่มส่งเสริมสหกรณ์ ๕ (อำเภอกุดจับ หนองวัวซอ โนนสะอาด หนองแสง) กลุ่มส่งเสริมสหกรณ์ ๖ (อำเภอทุ่งฝน สร้างคอม บ้านดุง เพ็ญ)
๑๕	<b>สำนักงานสหกรณ์จังหวัดหนองบัวลำภู</b> กลุ่มส่งเสริมสหกรณ์ ๑ (อำเภอเมืองหนองบัวลำภู นากลาง สุวรรณคูหา) กลุ่มส่งเสริมสหกรณ์ ๒ (อำเภอศรีบุญเรือง โนนสัง นาหวัง)	<b>สำนักงานสหกรณ์จังหวัดหนองบัวลำภู</b> กลุ่มส่งเสริมสหกรณ์ ๑ (อำเภอเมืองหนองบัวลำภู โนนสัง) กลุ่มส่งเสริมสหกรณ์ ๒ (อำเภอศรีบุญเรือง นาหวัง) กลุ่มส่งเสริมสหกรณ์ ๓ (อำเภอนากลาง สุวรรณคูหา)
๑๖	<b>สำนักงานสหกรณ์จังหวัดนครพนม</b> กลุ่มส่งเสริมสหกรณ์ ๑ (อำเภอเมืองนครพนม นาหว้า โพนสวรรค์) กลุ่มส่งเสริมสหกรณ์ ๒ (อำเภอศรีสงคราม ท่าอุเทน นาทม บ้านแพง) กลุ่มส่งเสริมสหกรณ์ ๓ (อำเภอธาตุพนม เรณูนคร) กลุ่มส่งเสริมสหกรณ์ ๔ (อำเภอนาแก ปลาปาก วังยาง)	<b>สำนักงานสหกรณ์จังหวัดนครพนม</b> กลุ่มส่งเสริมสหกรณ์ ๑ (อำเภอเมืองนครพนม โพนสวรรค์) กลุ่มส่งเสริมสหกรณ์ ๒ (อำเภอนาทม บ้านแพง ท่าอุเทน) กลุ่มส่งเสริมสหกรณ์ ๓ (อำเภอธาตุพนม เรณูนคร) กลุ่มส่งเสริมสหกรณ์ ๔ (อำเภอนาแก ปลาปาก วังยาง) กลุ่มส่งเสริมสหกรณ์ ๕ (อำเภอศรีสงคราม นาหว้า)
๑๗	<b>สำนักงานสหกรณ์จังหวัดมุกดาหาร</b> กลุ่มส่งเสริมสหกรณ์ ๑ (อำเภอเมืองมุกดาหาร ห้วยใหญ่ ดอนตาล) กลุ่มส่งเสริมสหกรณ์ ๒ (อำเภอคำชะอี ดงหลวง นิคมคำสร้อย หนองสูง)	<b>สำนักงานสหกรณ์จังหวัดมุกดาหาร</b> กลุ่มส่งเสริมสหกรณ์ ๑ (อำเภอเมืองมุกดาหาร ห้วยใหญ่ ดงหลวง) กลุ่มส่งเสริมสหกรณ์ ๒ (อำเภอคำชะอี หนองสูง) กลุ่มส่งเสริมสหกรณ์ ๓ (อำเภอดอนตาล นิคมคำสร้อย)

ลำดับที่	โครงสร้างการแบ่งงานภายในที่กำหนดไว้เดิม	โครงสร้างการแบ่งงานภายในที่กำหนดใหม่
๑๘	<b>สำนักงานสภรณจังหวัดขอนแก่น</b> กลุ่มส่งเสริมสหกรณ์ ๑ (อำเภอเมืองขอนแก่น) กลุ่มส่งเสริมสหกรณ์ ๒ (อำเภอหนองเรือ บ้านฝาง พระยืน ภูเวียง หนองนาคำ อุบลรัตน์ เวียงเก่า) กลุ่มส่งเสริมสหกรณ์ ๓ (อำเภอน้ำพอง กระนวน ชำสูง เขาสวนกวาง) กลุ่มส่งเสริมสหกรณ์ ๔ (อำเภอบ้านไผ่ บ้านแฮด มัญจาคีรี โคกโพธิ์ไชย ชนบท โนนศิลา เปือยน้อย) กลุ่มส่งเสริมสหกรณ์ ๕ (อำเภอชุมแพ ภูผาม่าน สีชมพู) กลุ่มส่งเสริมสหกรณ์ ๖ (อำเภอพล แวงใหญ่ หนองสองห้อง แวงน้อย)	<b>สำนักงานสภรณจังหวัดขอนแก่น</b> กลุ่มส่งเสริมสหกรณ์ ๑ (อำเภอเมืองขอนแก่น ชำสูง) กลุ่มส่งเสริมสหกรณ์ ๒ (อำเภอหนองเรือ ภูเวียง หนองนาคำ เวียงเก่า) กลุ่มส่งเสริมสหกรณ์ ๓ (อำเภออุบลรัตน์ บ้านฝาง พระยืน) กลุ่มส่งเสริมสหกรณ์ ๔ (อำเภอน้ำพอง กระนวน เขาสวนกวาง) กลุ่มส่งเสริมสหกรณ์ ๕ (อำเภอบ้านไผ่ บ้านแฮด เปือยน้อย) กลุ่มส่งเสริมสหกรณ์ ๖ (อำเภอมัญจาคีรี โคกโพธิ์ไชย ชนบท โนนศิลา) กลุ่มส่งเสริมสหกรณ์ ๗ (อำเภอชุมแพ ภูผาม่าน สีชมพู) กลุ่มส่งเสริมสหกรณ์ ๘ (อำเภอพล แวงใหญ่ แวงน้อย หนองสองห้อง)
๑๙	<b>สำนักงานสภรณจังหวัดยโสธร</b> กลุ่มส่งเสริมสหกรณ์ ๑ (อำเภอเมืองยโสธร ป่าดิว) กลุ่มส่งเสริมสหกรณ์ ๒ (อำเภอมหาชนะชัย คำเขื่อนแก้ว ค้อวัง) กลุ่มส่งเสริมสหกรณ์ ๓ (อำเภอกุดชุม เลิงนกทา ไทยเจริญ ทรายมูล)	<b>สำนักงานสภรณจังหวัดยโสธร</b> กลุ่มส่งเสริมสหกรณ์ ๑ (อำเภอเมืองยโสธร) กลุ่มส่งเสริมสหกรณ์ ๒ (อำเภอมหาชนะชัย คำเขื่อนแก้ว ค้อวัง) กลุ่มส่งเสริมสหกรณ์ ๓ (อำเภอกุดชุม ทรายมูล ป่าดิว) กลุ่มส่งเสริมสหกรณ์ ๔ (อำเภอเลิงนกทา ไทยเจริญ)
๒๐	<b>สำนักงานสภรณจังหวัดอุบลราชธานี</b> กลุ่มส่งเสริมสหกรณ์ ๑ (อำเภอเมืองอุบลราชธานี ตอนมดแดง เหล่าเสือโก้ก) กลุ่มส่งเสริมสหกรณ์ ๒ (อำเภอเขื่องใน ม่วงสามสิบ) กลุ่มส่งเสริมสหกรณ์ ๓ (อำเภอวารินชำราบ สว่างวีระวงศ์ นาเยี่ย สำโรง) กลุ่มส่งเสริมสหกรณ์ ๔ (อำเภอเดชอุดม ทุ่งศรีอุดม น้ำขุ่น น้ำยืน นาจะหลวย บุณศรี) กลุ่มส่งเสริมสหกรณ์ ๕ (อำเภอพิบูลมังสาหาร โขงเจียม ตาลชุม สิรินคร) กลุ่มส่งเสริมสหกรณ์ ๖ (อำเภอตระการพืชผล กุดข้าวปุ้น เขมราฐ ศรีเมืองใหม่ นาตาล โพธิ์ไทร)	<b>สำนักงานสภรณจังหวัดอุบลราชธานี</b> กลุ่มส่งเสริมสหกรณ์ ๑ (อำเภอเมืองอุบลราชธานี) กลุ่มส่งเสริมสหกรณ์ ๒ (อำเภอตอนมดแดง เหล่าเสือโก้ก สว่างวีระวงศ์ ม่วงสามสิบ) กลุ่มส่งเสริมสหกรณ์ ๓ (อำเภอเขื่องใน) กลุ่มส่งเสริมสหกรณ์ ๔ (อำเภอเดชอุดม ทุ่งศรีอุดม น้ำขุ่น น้ำยืน นาจะหลวย บุณศรี) กลุ่มส่งเสริมสหกรณ์ ๕ (อำเภอวารินชำราบ นาเยี่ย สำโรง) กลุ่มส่งเสริมสหกรณ์ ๖ (อำเภอพิบูลมังสาหาร โขงเจียม สิรินคร) กลุ่มส่งเสริมสหกรณ์ ๗ (อำเภอตาลชุม ตระการพืชผล ศรีเมืองใหม่) กลุ่มส่งเสริมสหกรณ์ ๘ (อำเภอเขมราฐ กุดข้าวปุ้น นาตาล โพธิ์ไทร)
๒๑	<b>สำนักงานสภรณจังหวัดนครราชสีมา</b> กลุ่มส่งเสริมสหกรณ์ ๑ (อำเภอเมืองนครราชสีมา) กลุ่มส่งเสริมสหกรณ์ ๒ (อำเภอโนนสูง ขามสะแกแสง พระทองคำ โนนไทย คง) กลุ่มส่งเสริมสหกรณ์ ๓ (อำเภอบัวใหญ่ แก้งสนามนาง โนนแดง บัวลาย สีดา บ้านเหลื่อม ประทาย) กลุ่มส่งเสริมสหกรณ์ ๔ (อำเภอพิมาย จักราช ชุมพวง เมืองยาง ลำทะเมนชัย เฉลิมพระเกียรติ ห้วยแถลง) กลุ่มส่งเสริมสหกรณ์ ๕ (อำเภอด่านขุนทด สีคิ้ว เทพารักษ์ ปากช่อง) กลุ่มส่งเสริมสหกรณ์ ๖ (อำเภอครบุรี โชคชัย หนองบุญมาก เลิงสา) กลุ่มส่งเสริมสหกรณ์ ๗ (อำเภอปักธงชัย วังน้ำเขียว สูงเนิน ขามทะเลสอ)	<b>สำนักงานสภรณจังหวัดนครราชสีมา</b> กลุ่มส่งเสริมสหกรณ์ ๑ (อำเภอเมืองนครราชสีมา) กลุ่มส่งเสริมสหกรณ์ ๒ (อำเภอโนนสูง ขามสะแกแสง คง บ้านเหลื่อม แก้งสนามนาง) กลุ่มส่งเสริมสหกรณ์ ๓ (อำเภอบัวใหญ่ โนนแดง บัวลาย สีดา ประทาย) กลุ่มส่งเสริมสหกรณ์ ๔ (อำเภอพิมาย จักราช ชุมพวง เมืองยาง ลำทะเมนชัย เฉลิมพระเกียรติ ห้วยแถลง) กลุ่มส่งเสริมสหกรณ์ ๕ (อำเภอปากช่อง สีคิ้ว สูงเนิน) กลุ่มส่งเสริมสหกรณ์ ๖ (อำเภอด่านขุนทด เทพารักษ์ พระทองคำ โนนไทย) กลุ่มส่งเสริมสหกรณ์ ๗ (อำเภอโชคชัย ปักธงชัย วังน้ำเขียว ขามทะเลสอ) กลุ่มส่งเสริมสหกรณ์ ๘ (อำเภอครบุรี หนองบุญมาก เลิงสา)

ลำดับที่	โครงการการแบ่งงานภายในที่กำหนดไว้เดิม	โครงการการแบ่งงานภายในที่กำหนดใหม่
๒๒	<b>สำนักงานสภรณ์จังหวัดเชียงใหม่</b> กลุ่มส่งเสริมสหกรณ์ ๑ (อำเภอเมืองเชียงใหม่) กลุ่มส่งเสริมสหกรณ์ ๒ (อำเภอพร้าว เชียงดาว เวียงแหง) กลุ่มส่งเสริมสหกรณ์ ๓ (อำเภอแม่แตง แม่ริม) กลุ่มส่งเสริมสหกรณ์ ๔ (อำเภอสันทราย ดอยสะเก็ด) กลุ่มส่งเสริมสหกรณ์ ๕ (อำเภอสันกำแพง สารภี แม่ออน) กลุ่มส่งเสริมสหกรณ์ ๖ (อำเภอฝาง แม่ฮาย ไชยปราการ) กลุ่มส่งเสริมสหกรณ์ ๗ (อำเภอหางดง สะเมิง แม่วาง) กลุ่มส่งเสริมสหกรณ์ ๘ (อำเภอดอยหล่อ สันป่าตอง ดอยเต่า) กลุ่มส่งเสริมสหกรณ์ ๙ (อำเภอแม่แจ่ม จอมทอง กัลยาณิวัฒนา ฮอด อมก๋อย)	<b>สำนักงานสภรณ์จังหวัดเชียงใหม่</b> กลุ่มส่งเสริมสหกรณ์ ๑ (อำเภอเมืองเชียงใหม่) กลุ่มส่งเสริมสหกรณ์ ๒ (อำเภอเชียงดาว เวียงแหง) กลุ่มส่งเสริมสหกรณ์ ๓ (อำเภอแม่แตง แม่ริม) กลุ่มส่งเสริมสหกรณ์ ๔ (อำเภอสันทราย ดอยสะเก็ด) กลุ่มส่งเสริมสหกรณ์ ๕ (อำเภอสันกำแพง สารภี แม่ออน) กลุ่มส่งเสริมสหกรณ์ ๖ (อำเภอฝาง แม่ฮาย) กลุ่มส่งเสริมสหกรณ์ ๗ (อำเภอพร้าว ไชยปราการ) กลุ่มส่งเสริมสหกรณ์ ๘ (อำเภอสะเมิง แม่วาง กัลยาณิวัฒนา) กลุ่มส่งเสริมสหกรณ์ ๙ (อำเภอดอยหล่อ สันป่าตอง หางดง)  กลุ่มส่งเสริมสหกรณ์ ๑๐ (อำเภอแม่แจ่ม จอมทอง) กลุ่มส่งเสริมสหกรณ์ ๑๑ (อำเภอฮอด อมก๋อย ดอยเต่า)
๒๓	<b>สำนักงานสภรณ์จังหวัดลำปาง</b> กลุ่มส่งเสริมสหกรณ์ ๑ (อำเภอเมืองลำปาง แม่เกาะ) กลุ่มส่งเสริมสหกรณ์ ๒ (อำเภอเกาะคา ห้างฉัตร แม่ทะ เสริมงาม) กลุ่มส่งเสริมสหกรณ์ ๓ (อำเภอเถิน แม่พริก สบปราบ) กลุ่มส่งเสริมสหกรณ์ ๔ (อำเภอแจ้ห่ม เมืองปาน วังเหนือ งาว)	<b>สำนักงานสภรณ์จังหวัดลำปาง</b> กลุ่มส่งเสริมสหกรณ์ ๑ (อำเภอเมืองลำปาง แม่เกาะ งาว) กลุ่มส่งเสริมสหกรณ์ ๒ (อำเภอห้างฉัตร เสริมงาม) กลุ่มส่งเสริมสหกรณ์ ๓ (อำเภอเกาะคา แม่ทะ) กลุ่มส่งเสริมสหกรณ์ ๔ (อำเภอเถิน แม่พริก สบปราบ) กลุ่มส่งเสริมสหกรณ์ ๕ (อำเภอแจ้ห่ม เมืองปาน วังเหนือ)
๒๔	<b>สำนักงานสภรณ์จังหวัดน่าน</b> กลุ่มส่งเสริมสหกรณ์ ๑ (อำเภอเมืองน่าน บ้านหลวง ภูเพียง สันติสุข แม่จริม) กลุ่มส่งเสริมสหกรณ์ ๒ (อำเภอเวียงสา นาน้อย นาหมื่น) กลุ่มส่งเสริมสหกรณ์ ๓ (อำเภอปัว สองแคว เชียงกลาง ท่าวังผา พุงช้าง) กลุ่มส่งเสริมสหกรณ์ ๔ (อำเภอบ่อเกลือ) กลุ่มส่งเสริมสหกรณ์ ๕ (อำเภอเฉลิมพระเกียรติ)	<b>สำนักงานสภรณ์จังหวัดน่าน</b> กลุ่มส่งเสริมสหกรณ์ ๑ (อำเภอเมืองน่าน บ้านหลวง ภูเพียง สันติสุข แม่จริม) กลุ่มส่งเสริมสหกรณ์ ๒ (อำเภอเวียงสา) กลุ่มส่งเสริมสหกรณ์ ๓ (อำเภอนาน้อย นาหมื่น) กลุ่มส่งเสริมสหกรณ์ ๔ (อำเภอบ่อเกลือ ปัว) กลุ่มส่งเสริมสหกรณ์ ๕ (อำเภอเฉลิมพระเกียรติ พุงช้าง) กลุ่มส่งเสริมสหกรณ์ ๖ (อำเภอสองแคว เชียงกลาง ท่าวังผา)
๒๕	<b>สำนักงานสภรณ์จังหวัดเชียงราย</b> กลุ่มส่งเสริมสหกรณ์ ๑ (อำเภอเมืองเชียงราย เวียงชัย แม่ลาว) กลุ่มส่งเสริมสหกรณ์ ๒ (อำเภอแม่จัน เชียงแสน แม่สาย ดอยหลวง แม่ฟ้าหลวง เวียงเชียงรุ้ง) กลุ่มส่งเสริมสหกรณ์ ๓ (อำเภอเวียงป่าเป้า แม่สรวย) กลุ่มส่งเสริมสหกรณ์ ๔ (อำเภอพาน ป่าแดด พญาเม็งราย) กลุ่มส่งเสริมสหกรณ์ ๕ (อำเภอเทิง ขุนตาล เชียงของ เวียงแก่น)	<b>สำนักงานสภรณ์จังหวัดเชียงราย</b> กลุ่มส่งเสริมสหกรณ์ ๑ (อำเภอเมืองเชียงราย แม่ลาว) กลุ่มส่งเสริมสหกรณ์ ๒ (อำเภอแม่จัน เชียงแสน แม่สาย แม่ฟ้าหลวง) กลุ่มส่งเสริมสหกรณ์ ๓ (อำเภอเวียงป่าเป้า แม่สรวย) กลุ่มส่งเสริมสหกรณ์ ๔ (อำเภอพาน ป่าแดด) กลุ่มส่งเสริมสหกรณ์ ๕ (อำเภอเทิง ขุนตาล เชียงของ เวียงแก่น) กลุ่มส่งเสริมสหกรณ์ ๖ (อำเภอเวียงชัย เวียงเชียงรุ้ง ดอยหลวง พญาเม็งราย)
๒๖	<b>สำนักงานสภรณ์จังหวัดตาก</b> กลุ่มส่งเสริมสหกรณ์ ๑ (อำเภอเมืองตาก บ้านตาก วังเจ้า สามเงา) กลุ่มส่งเสริมสหกรณ์ ๒ (อำเภอแม่สอด แม่ระมาด ท่าสองยาง พบพระ อัมผาง)	<b>สำนักงานสภรณ์จังหวัดตาก</b> กลุ่มส่งเสริมสหกรณ์ ๑ (อำเภอเมืองตาก บ้านตาก วังเจ้า สามเงา) กลุ่มส่งเสริมสหกรณ์ ๒ (อำเภอแม่สอด แม่ระมาด ท่าสองยาง)  กลุ่มส่งเสริมสหกรณ์ ๓ (อำเภอพบพระ อัมผาง)

ลำดับที่	โครงการการแบ่งงานภายในที่กำหนดไว้เดิม	โครงการการแบ่งงานภายในที่กำหนดใหม่
๒๗	<b>สำนักงานสภรณจังหวัดเพชรบูรณ์</b> กลุ่มส่งเสริมสหกรณ์ ๑ (อำเภอเมืองเพชรบูรณ์) กลุ่มส่งเสริมสหกรณ์ ๒ (อำเภอหล่มสัก หล่มเก่า เขาค้อ น้ำหนาว) กลุ่มส่งเสริมสหกรณ์ ๓ (อำเภอบึงสามพัน วิเชียรบุรี ทองเฒ่า ศรีเทพ วังโป่ง ชนแดน)	<b>สำนักงานสภรณจังหวัดเพชรบูรณ์</b> กลุ่มส่งเสริมสหกรณ์ ๑ (อำเภอเมืองเพชรบูรณ์ เขาค้อ) กลุ่มส่งเสริมสหกรณ์ ๒ (อำเภอหล่มสัก หล่มเก่า น้ำหนาว) กลุ่มส่งเสริมสหกรณ์ ๓ (อำเภอหนองไผ่ วังโป่ง ชนแดน)  กลุ่มส่งเสริมสหกรณ์ ๔ (อำเภอบึงสามพัน วิเชียรบุรี ศรีเทพ)
๒๘	<b>สำนักงานสภรณจังหวัดนครสวรรค์</b> กลุ่มส่งเสริมสหกรณ์ ๑ (อำเภอเมืองนครสวรรค์ แก้วเหลียว)  กลุ่มส่งเสริมสหกรณ์ ๒ (อำเภอท่าตะโก ไทศาลี ชุมแสงหนองบัว ตากฟ้า ตากลิ) กลุ่มส่งเสริมสหกรณ์ ๓ (อำเภอลาดยาว พยุหะคีรี บรรพตพิสัย ชุมตาบง โกรกพระ แม่่วงก์) กลุ่มส่งเสริมสหกรณ์ ๔ (อำเภอแม่เปิน)	<b>สำนักงานสภรณจังหวัดนครสวรรค์</b> กลุ่มส่งเสริมสหกรณ์ ๑ (อำเภอเมืองนครสวรรค์ แก้วเหลียว ชุมแสง พยุหะคีรี โกรกพระ) กลุ่มส่งเสริมสหกรณ์ ๒ (อำเภอตากฟ้า ตากลิ) กลุ่มส่งเสริมสหกรณ์ ๓ (อำเภอลาดยาว บรรพตพิสัย)  กลุ่มส่งเสริมสหกรณ์ ๔ (อำเภอแม่เปิน ชุมตาบง แม่่วงก์) กลุ่มส่งเสริมสหกรณ์ ๕ (อำเภอท่าตะโก ไทศาลี หนองบัว)
๒๙	<b>สำนักงานสภรณจังหวัดระยอง</b> กลุ่มส่งเสริมสหกรณ์ ๑ (อำเภอเมืองระยอง บ้านค่าย นิคมพัฒนา บ้านฉาง) กลุ่มส่งเสริมสหกรณ์ ๒ (อำเภอวังจันทร์ เขาชะเมา แกลง ปลวกแดง)	<b>สำนักงานสภรณจังหวัดระยอง</b> กลุ่มส่งเสริมสหกรณ์ ๑ (อำเภอเมืองระยอง บ้านฉาง) กลุ่มส่งเสริมสหกรณ์ ๒ (อำเภอวังจันทร์ เขาชะเมา แกลง) กลุ่มส่งเสริมสหกรณ์ ๓ (อำเภอบ้านค่าย นิคมพัฒนา ปลวกแดง)
๓๐	<b>สำนักงานสภรณจังหวัดสกลนคร</b> กลุ่มส่งเสริมสหกรณ์ ๑ (อำเภอเมืองสกลนคร กุสุมาลย์ โพนนาแก้ว) กลุ่มส่งเสริมสหกรณ์ ๒ (อำเภอกุตุบาก เต่างอย วาริชภูมิ ภูพาน นิคมน้ำอูน โคกศรีสุพรรณ) กลุ่มส่งเสริมสหกรณ์ ๓ (อำเภอพังโคนสว่างแดนดิน สองดาว พรรณานิคม) กลุ่มส่งเสริมสหกรณ์ ๔ (อำเภอวานรนิวาส คำตากลิ้า เจริญศิลป์ บ้านม่วง อากาศอำนวย)	<b>สำนักงานสภรณจังหวัดสกลนคร</b> กลุ่มส่งเสริมสหกรณ์ ๑ (อำเภอเมืองสกลนคร กุสุมาลย์ โพนนาแก้ว) กลุ่มส่งเสริมสหกรณ์ ๒ (อำเภอกุตุบาก วาริชภูมิ นิคมน้ำอูน สองดาว) กลุ่มส่งเสริมสหกรณ์ ๓ (อำเภอพังโคน พรรณานิคม อากาศอำนวย)  กลุ่มส่งเสริมสหกรณ์ ๔ (อำเภอวานรนิวาส คำตากลิ้า บ้านม่วง)  กลุ่มส่งเสริมสหกรณ์ ๕ (อำเภอเต่างอย โคกศรีสุพรรณ ภูพาน) กลุ่มส่งเสริมสหกรณ์ ๖ (อำเภอสว่างแดนดิน เจริญศิลป์)
๓๑	<b>สำนักงานสภรณจังหวัดชัยภูมิ</b> กลุ่มส่งเสริมสหกรณ์ ๑ (อำเภอเมืองชัยภูมิ คอนสวรรค์ บ้านเขว้า) กลุ่มส่งเสริมสหกรณ์ ๒ (อำเภอภูเขียว บ้านแท่น แก้งคร้อ) กลุ่มส่งเสริมสหกรณ์ ๓ (อำเภอเกษตรสมบูรณ์ หนองบัวแดง คอนสาร) กลุ่มส่งเสริมสหกรณ์ ๔ (อำเภอจัตุรัส ชับใหญ่ เนินสง่า เทพสถิต บำเหน็จณรงค์ ภูคิตชุมพล หนองบัวระเหว)	<b>สำนักงานสภรณจังหวัดชัยภูมิ</b> กลุ่มส่งเสริมสหกรณ์ ๑ (อำเภอเมืองชัยภูมิ บ้านเขว้า หนองบัวระเหว) กลุ่มส่งเสริมสหกรณ์ ๒ (อำเภอบ้านแท่น แก้งคร้อ คอนสวรรค์) กลุ่มส่งเสริมสหกรณ์ ๓ (อำเภอเกษตรสมบูรณ์ หนองบัวแดง ภูคิตชุมพล) กลุ่มส่งเสริมสหกรณ์ ๔ (อำเภอจัตุรัส ชับใหญ่ เนินสง่า เทพสถิต บำเหน็จณรงค์)  กลุ่มส่งเสริมสหกรณ์ ๕ (อำเภอคอนสาร ภูเขียว)
๓๒	<b>สำนักงานสภรณจังหวัดกาฬสินธุ์</b> กลุ่มส่งเสริมสหกรณ์ ๑ (อำเภอเมืองกาฬสินธุ์ ดอนจาน นามน สหัสขันธ์) กลุ่มส่งเสริมสหกรณ์ ๒ (อำเภอกมลาไสย ช้องชัย ยางตลาด ร่องคำ) กลุ่มส่งเสริมสหกรณ์ ๓ (อำเภอภูผินารายณ์ เขาวง นาคู ห้วยผึ้ง สมเด็จ) กลุ่มส่งเสริมสหกรณ์ ๔ (อำเภอหนองกุงศรี คำม่วง ท่าคันโท สามชัย ห้วยเม็ก)	<b>สำนักงานสภรณจังหวัดกาฬสินธุ์</b> กลุ่มส่งเสริมสหกรณ์ ๑ (อำเภอเมืองกาฬสินธุ์ ดอนจาน นามน สหัสขันธ์) กลุ่มส่งเสริมสหกรณ์ ๒ (อำเภอกมลาไสย ช้องชัย ยางตลาด ร่องคำ) กลุ่มส่งเสริมสหกรณ์ ๓ (อำเภอภูผินารายณ์ เขาวง นาคู) กลุ่มส่งเสริมสหกรณ์ ๔ (อำเภอหนองกุงศรี ท่าคันโท ห้วยเม็ก)  กลุ่มส่งเสริมสหกรณ์ ๕ (อำเภอห้วยผึ้ง สมเด็จ คำม่วง สามชัย)

ลำดับที่	โครงสร้างการแบ่งงานภายในที่กำหนดไว้เดิม	โครงสร้างการแบ่งงานภายในที่กำหนดใหม่
๓๓	<b>สำนักงานสภรณจังหวัดสุรินทร์</b> กลุ่มส่งเสริมสหกรณ์ ๑ (อำเภอเมืองสุรินทร์ ลำตวน) กลุ่มส่งเสริมสหกรณ์ ๒ (อำเภอปราสาท กาบเชิง พนมดงรัก) กลุ่มส่งเสริมสหกรณ์ ๓ (อำเภอสังขะ บัวเขต) กลุ่มส่งเสริมสหกรณ์ ๔ (อำเภอศีขรภูมิ เขวาสินรินทร์ สำโรงทาบ จอมพระ ศรีณรงค์) กลุ่มส่งเสริมสหกรณ์ ๕ (อำเภอชุมพลบุรี) กลุ่มส่งเสริมสหกรณ์ ๖ (อำเภอรัตนบุรี โนนารายณ์ ท่าตูม สนม)	<b>สำนักงานสภรณจังหวัดสุรินทร์</b> กลุ่มส่งเสริมสหกรณ์ ๑ (อำเภอเมืองสุรินทร์ ลำตวน เขวาสินรินทร์) กลุ่มส่งเสริมสหกรณ์ ๒ (อำเภอปราสาท กาบเชิง พนมดงรัก) กลุ่มส่งเสริมสหกรณ์ ๓ (อำเภอสังขะ บัวเขต) กลุ่มส่งเสริมสหกรณ์ ๔ (อำเภอศีขรภูมิ สำโรงทาบ ศรีณรงค์) กลุ่มส่งเสริมสหกรณ์ ๕ (อำเภอชุมพลบุรี) กลุ่มส่งเสริมสหกรณ์ ๖ (อำเภอรัตนบุรี โนนารายณ์ สนม) กลุ่มส่งเสริมสหกรณ์ ๗ (อำเภอจอมพระ ท่าตูม)
๓๔	<b>สำนักงานสภรณจังหวัดชลบุรี</b> กลุ่มส่งเสริมสหกรณ์ ๑ (เมืองชลบุรี บ้านบึง) กลุ่มส่งเสริมสหกรณ์ ๒ (อำเภอพนสนิมคม เกาะจันทร์ บ่อทอง หนองใหญ่ พานทอง) กลุ่มส่งเสริมสหกรณ์ ๓ (อำเภอบางละมุง ศรีราชา สัตหีบ) กลุ่มส่งเสริมสหกรณ์ ๔ (อำเภอเกาะสีชัง)	<b>สำนักงานสภรณจังหวัดชลบุรี</b> กลุ่มส่งเสริมสหกรณ์ ๑ (อำเภอเมืองชลบุรี) กลุ่มส่งเสริมสหกรณ์ ๒ (อำเภอพนสนิมคม เกาะจันทร์ บ่อทอง หนองใหญ่ พานทอง) กลุ่มส่งเสริมสหกรณ์ ๓ (อำเภอบางละมุง ศรีราชา สัตหีบ) กลุ่มส่งเสริมสหกรณ์ ๔ (อำเภอเกาะสีชัง บ้านบึง)
๓๕	<b>สำนักงานสภรณจังหวัดตราด</b> กลุ่มส่งเสริมสหกรณ์ ๑ (อำเภอเมืองตราด แหลมงอบ) กลุ่มส่งเสริมสหกรณ์ ๒ (อำเภอเขาสมิง บ่อไร่) กลุ่มส่งเสริมสหกรณ์ ๓ (อำเภอคลองใหญ่ เกาะกูด) กลุ่มส่งเสริมสหกรณ์ ๔ (อำเภอเกาะช้าง)	<b>สำนักงานสภรณจังหวัดตราด</b> กลุ่มส่งเสริมสหกรณ์ ๑ (อำเภอเมืองตราด) กลุ่มส่งเสริมสหกรณ์ ๒ (อำเภอเขาสมิง บ่อไร่) กลุ่มส่งเสริมสหกรณ์ ๓ (อำเภอคลองใหญ่ เกาะกูด) กลุ่มส่งเสริมสหกรณ์ ๔ (อำเภอเกาะช้าง แหลมงอบ)
๓๖	<b>สำนักงานสภรณจังหวัดนครศรีธรรมราช</b> กลุ่มส่งเสริมสหกรณ์ ๑ (อำเภอเมืองนครศรีธรรมราช ลานสกา พรหมคีรี) กลุ่มส่งเสริมสหกรณ์ ๒ (อำเภอปากพนัง เขียวใหญ่ หัวไทร เฉลิมพระเกียรติ พระพรหม) กลุ่มส่งเสริมสหกรณ์ ๓ (อำเภอร่อนพิบูลย์ ชะอวด จุฬาภรณ์ บางขัน) กลุ่มส่งเสริมสหกรณ์ ๔ (อำเภอทุ่งสง นาบอน ทุ่งใหญ่) กลุ่มส่งเสริมสหกรณ์ ๕ (อำเภอฉวาง ถ้ำพรรณรา พิปูน ช้างกลาง) กลุ่มส่งเสริมสหกรณ์ ๖ (อำเภอท่าศาลา สิชล ขนอม นบพิตำ)	<b>สำนักงานสภรณจังหวัดนครศรีธรรมราช</b> กลุ่มส่งเสริมสหกรณ์ ๑ (อำเภอเมืองนครศรีธรรมราช ลานสกา พรหมคีรี) กลุ่มส่งเสริมสหกรณ์ ๒ (อำเภอปากพนัง เขียวใหญ่ หัวไทร เฉลิมพระเกียรติ พระพรหม) กลุ่มส่งเสริมสหกรณ์ ๓ (อำเภอร่อนพิบูลย์ ชะอวด จุฬาภรณ์) กลุ่มส่งเสริมสหกรณ์ ๔ (อำเภอทุ่งสง นาบอน ทุ่งใหญ่ บางขัน) กลุ่มส่งเสริมสหกรณ์ ๕ (อำเภอฉวาง ถ้ำพรรณรา พิปูน ช้างกลาง) กลุ่มส่งเสริมสหกรณ์ ๖ (อำเภอท่าศาลา สิชล ขนอม นบพิตำ)
๓๗	<b>สำนักงานสภรณจังหวัดฉะเชิงเทรา</b> กลุ่มส่งเสริมสหกรณ์ ๑ (อำเภอเมืองฉะเชิงเทรา บางปะกง บ้านโพธิ์) กลุ่มส่งเสริมสหกรณ์ ๒ (อำเภอบางคล้า บางน้ำเปรี้ยว คลองเขื่อนราชสาส์น) กลุ่มส่งเสริมสหกรณ์ ๓ (อำเภอพนมสารคาม แปลงยาว สนามชัยเขต) กลุ่มส่งเสริมสหกรณ์ ๔ (อำเภอท่าตะเกียบ)	<b>สำนักงานสภรณจังหวัดฉะเชิงเทรา</b> กลุ่มส่งเสริมสหกรณ์ ๑ (อำเภอเมืองฉะเชิงเทรา บางปะกง บ้านโพธิ์) กลุ่มส่งเสริมสหกรณ์ ๒ (อำเภอบางคล้า บางน้ำเปรี้ยว คลองเขื่อนราชสาส์น) กลุ่มส่งเสริมสหกรณ์ ๓ (อำเภอพนมสารคาม สนามชัยเขต) กลุ่มส่งเสริมสหกรณ์ ๔ (อำเภอท่าตะเกียบ แปลงยาว)
๓๘	<b>สำนักงานสภรณจังหวัดสิงห์บุรี</b> กลุ่มส่งเสริมสหกรณ์ ๑ (อำเภอเมืองสิงห์บุรี) กลุ่มส่งเสริมสหกรณ์ ๒ (อำเภอค่ายบางระจัน ท่าช้าง พรหมบุรี บางระจัน) กลุ่มส่งเสริมสหกรณ์ ๓ (อำเภออินทร์บุรี)	<b>สำนักงานสภรณจังหวัดสิงห์บุรี</b> กลุ่มส่งเสริมสหกรณ์ ๑ (อำเภอเมืองสิงห์บุรี) กลุ่มส่งเสริมสหกรณ์ ๒ (อำเภอค่ายบางระจัน ท่าช้าง บางระจัน) กลุ่มส่งเสริมสหกรณ์ ๓ (อำเภออินทร์บุรี พรหมบุรี )
๓๙	<b>สำนักงานสภรณจังหวัดอุดรดิตร</b> กลุ่มส่งเสริมสหกรณ์ ๑ (อำเภอเมืองอุดรดิตร ลับแล ตรอน) กลุ่มส่งเสริมสหกรณ์ ๒ (อำเภอพิชัย ทองแสนขัน) กลุ่มส่งเสริมสหกรณ์ ๓ (อำเภอฟากท่า ท่าปลา น้ำปาด) กลุ่มส่งเสริมสหกรณ์ ๔ (อำเภอบ้านโคก)	<b>สำนักงานสภรณจังหวัดอุดรดิตร</b> กลุ่มส่งเสริมสหกรณ์ ๑ (อำเภอเมืองอุดรดิตร ลับแล ตรอน) กลุ่มส่งเสริมสหกรณ์ ๒ (อำเภอพิชัย ทองแสนขัน) กลุ่มส่งเสริมสหกรณ์ ๓ (อำเภอท่าปลา น้ำปาด) กลุ่มส่งเสริมสหกรณ์ ๔ (อำเภอฟากท่า บ้านโคก)

## แผนภูมิโครงสร้างการแบ่งงานภายในของสำนักงานส่งเสริมสหกรณ์กรุงเทพมหานคร พื้นที่ ๑ - ๒

### สำนักงานส่งเสริมสหกรณ์กรุงเทพมหานคร พื้นที่ ๑ - ๒

#### ฝ่ายบริหารทั่วไป

- มีอำนาจหน้าที่ ดังต่อไปนี้
๑. ดำเนินการเกี่ยวกับการจัดทำแผนยุทธศาสตร์ ติดตาม รวบรวมแผนงาน จัดทำรายงานผลการปฏิบัติงาน และจัดทำคำขอตั้งงบประมาณของสำนักงาน
  ๒. ดำเนินการเกี่ยวกับงานการเงิน การบัญชี วัสดุ ครุภัณฑ์ จัดซื้อจัดจ้าง และการบริหารงานบุคคลของสำนักงาน
  ๓. ดำเนินการเกี่ยวกับงานสารบรรณ และงานบริหารทั่วไปของสำนักงาน
  ๔. ติดตาม เร่งรัด และประเมินผลการปฏิบัติราชการตามแผนงาน/โครงการ และคำรับรองการปฏิบัติราชการของสำนักงาน
  ๕. เป็นศูนย์ข้อมูลสารสนเทศของสำนักงานและจัดทำปรับปรุงข้อมูลสารสนเทศของสหกรณ์และกลุ่มเกษตรกร
  ๖. ดำเนินงานด้านเผยแพร่และประชาสัมพันธ์
  ๗. ปฏิบัติงานร่วมกับหรือสนับสนุนการปฏิบัติงานของหน่วยงานอื่นที่เกี่ยวข้องหรือที่ได้รับมอบหมาย

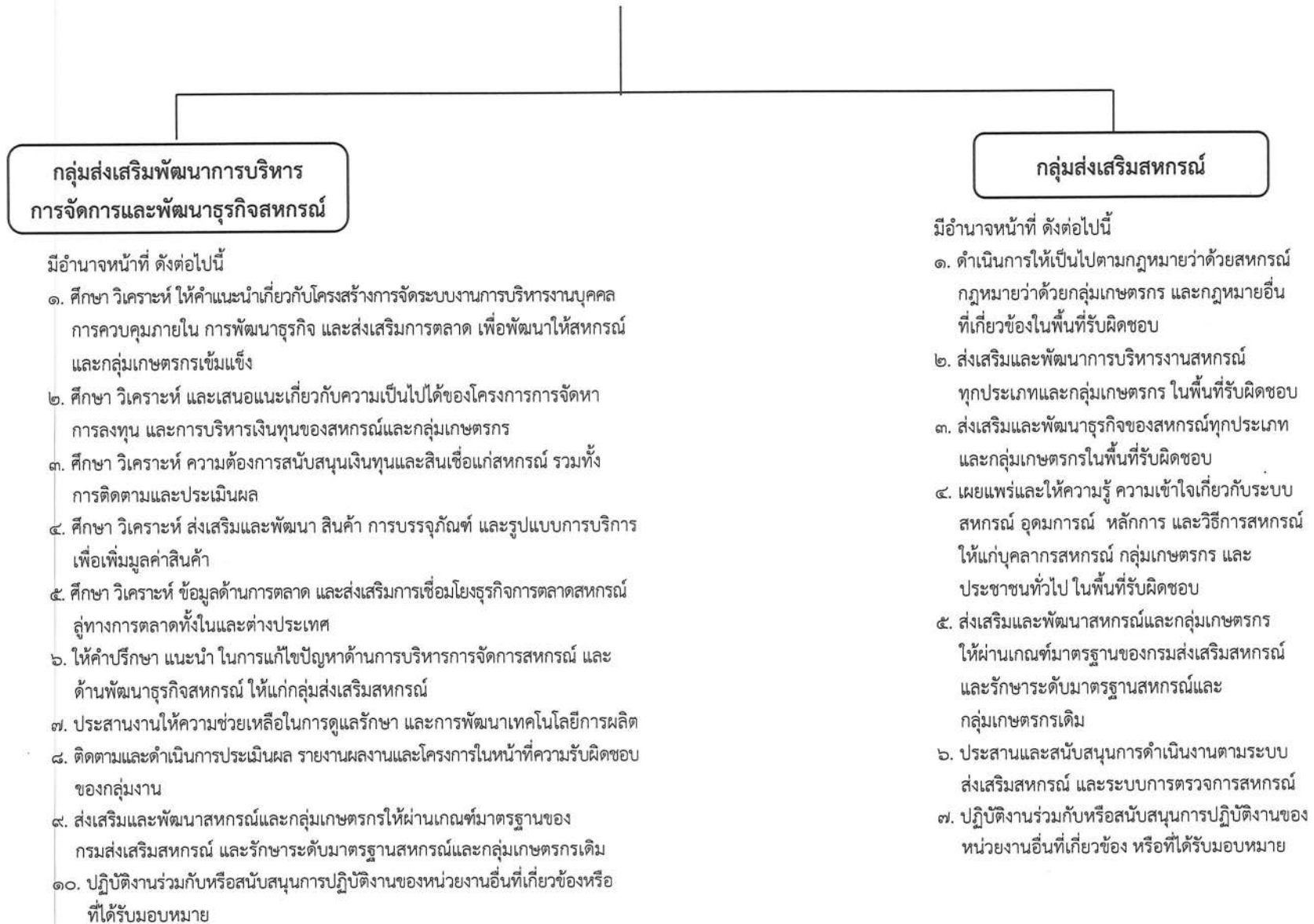
#### กลุ่มจัดตั้งและส่งเสริมสหกรณ์

- มีอำนาจหน้าที่ ดังต่อไปนี้
๑. ศึกษา วิเคราะห์ ความเป็นไปได้และให้ความเห็นในการขอจัดตั้งสหกรณ์และกลุ่มเกษตรกรของกลุ่มบุคคล รวมทั้งติดตามและประเมินผลการดำเนินงานของสหกรณ์และกลุ่มเกษตรกร ภายหลังจากการจัดตั้ง
  ๒. ดำเนินการเกี่ยวกับงานด้านกฎหมายว่าด้วยสหกรณ์ และกฎหมายอื่นที่เกี่ยวข้อง
  ๓. ให้คำปรึกษา แนะนำ ในการจัดตั้งสหกรณ์ แก้ไขปัญหาภารกิจที่เกี่ยวข้องของกลุ่มงาน ให้แก่กลุ่มส่งเสริมสหกรณ์
  ๔. ประสานงานและสนับสนุนการดำเนินงานตามระบบส่งเสริมสหกรณ์
  ๕. ศึกษา วิเคราะห์ ประสาน และดำเนินงานโครงการอันเนื่องมาจากพระราชดำริ และโครงการพิเศษ
  ๖. ส่งเสริมและพัฒนาสหกรณ์และกลุ่มเกษตรกร ให้ผ่านเกณฑ์มาตรฐานของกรมส่งเสริมสหกรณ์ และรักษาระดับมาตรฐานสหกรณ์และกลุ่มเกษตรกรเดิม
  ๗. เผยแพร่และให้ความรู้ ความเข้าใจเกี่ยวกับระบบสหกรณ์ อุดมการณ์ หลักการ และวิธีการสหกรณ์ ให้แก่บุคลากรสหกรณ์ กลุ่มเกษตรกร และประชาชนทั่วไป
  ๘. การถ่ายทอดองค์ความรู้ การจัดการฝึกอบรม/การบริหารโครงการระดับจังหวัดในภารกิจที่เกี่ยวข้อง
  ๙. ปฏิบัติงานร่วมกับหรือสนับสนุนการปฏิบัติงานของหน่วยงานอื่นที่เกี่ยวข้องหรือที่ได้รับมอบหมาย

#### กลุ่มตรวจการสหกรณ์

- มีอำนาจหน้าที่ ดังต่อไปนี้
๑. ศึกษา วิเคราะห์ และรวบรวมข้อมูล เพื่อตรวจสอบกิจการ และฐานะการเงินของสหกรณ์ เพื่อกำกับดูแลให้สหกรณ์ปฏิบัติหรืองดเว้นปฏิบัติตามที่กฎหมายสหกรณ์หรือกฎหมายอื่นกำหนด รวมถึงข้อบังคับ ระเบียบของสหกรณ์ ระเบียบหรือคำสั่งของนายทะเบียนสหกรณ์ พร้อมจัดทำรายงาน เสนอนายทะเบียนสหกรณ์ เพื่อทราบหรือพิจารณา
  ๒. ดำเนินการเกี่ยวกับการรับจดทะเบียน การควบ การแยก การเลิก การชำระบัญชี การแก้ไขเพิ่มเติมข้อบังคับ ระเบียบของสหกรณ์ กลุ่มเกษตรกร
  ๓. ศึกษา วิเคราะห์ เพื่อวางระบบและแนวทางการตรวจการสหกรณ์ในพื้นที่ให้เกิดประสิทธิภาพ
  ๔. ศึกษา วิเคราะห์ การแก้ไขข้อบกพร่องของสหกรณ์ การร้องเรียน การดำเนินงานของสหกรณ์ เพื่อนำเสนอนายทะเบียนสหกรณ์วินิจฉัย หรือสั่งการแก้ไขได้อย่างมีประสิทธิภาพ พร้อมวางแนวทางการป้องกันแก้ไข
  ๕. ศึกษา วิเคราะห์ เพื่อแก้ไขปัญหาที่เกี่ยวข้องกับกฎหมาย เช่น การร้องเรียนคดีความต่าง ๆ รวมทั้งเพื่อแก้ไขข้อบกพร่องของสหกรณ์
  ๖. ดำเนินการเกี่ยวกับเรื่องร้องเรียน ตอบข้อหารือ ที่เกี่ยวข้องกับการใช้อำนาจของนายทะเบียนสหกรณ์
  ๗. ช่วยเหลือนายทะเบียนสหกรณ์ หรือรองนายทะเบียนสหกรณ์ในการเตรียมการ หรือทำคำสั่งทางปกครองให้เป็นไปตามกฎหมายว่าด้วยการปฏิบัติราชการทางปกครอง
  ๘. ติดตาม ประเมินผล และจัดทำรายงานในหน้าที่ความรับผิดชอบ
  ๙. ประสานการทำงานร่วมกับบุคคลหรือหน่วยงานที่เกี่ยวข้อง เพื่อให้การปฏิบัติงานประสบผลสำเร็จ
  ๑๐. ปฏิบัติหน้าที่ตามที่นายทะเบียนสหกรณ์มอบหมาย
  ๑๑. ประสานงานและสนับสนุนการดำเนินงานตามระบบการตรวจการสหกรณ์
  ๑๒. ปฏิบัติงานร่วมกับหรือสนับสนุนการปฏิบัติงานของหน่วยงานอื่นที่เกี่ยวข้องหรือที่ได้รับมอบหมาย

## แผนภูมิโครงสร้างการแบ่งงานภายในของสำนักงานส่งเสริมสหกรณ์กรุงเทพมหานคร พื้นที่ ๑ - ๒ (ต่อ)



บัญชีแสดงรายละเอียดการจัดตำแหน่งในกรมส่งเสริมสหกรณ์ กระทรวงเกษตรและสหกรณ์  
 แบบทำยคำสั่งกรมส่งเสริมสหกรณ์ ที่ ๓๒๐ /๒๕๖๗ ลงวันที่ ๒๙ พฤษภาคม ๒๕๖๗  
 (ตามมติ อ.ก.พ. กระทรวงเกษตรและสหกรณ์ ครั้งที่ ๒/๒๕๖๗ เมื่อวันที่ ๒๑ พฤษภาคม ๒๕๖๗)

ลำดับ ที่	ส่วนราชการและตำแหน่งที่ขอกำหนดเดิม					ส่วนราชการและตำแหน่งที่ขอกำหนดใหม่					หมายเหตุ	
	ตำแหน่ง เลขที่	ชื่อตำแหน่งในการ บริหารงาน	ชื่อตำแหน่งในสายงาน	ประเภท ตำแหน่ง	ระดับตำแหน่ง	ตำแหน่ง เลขที่	ชื่อตำแหน่งในการ บริหารงาน	ชื่อตำแหน่งในสายงาน	ประเภท ตำแหน่ง	ระดับตำแหน่ง		
๑	๒๒๖	ผู้อำนวยการสำนักงาน	ผู้อำนวยการเฉพาะด้าน (วิชาการสหกรณ์)	อำนาจการ	สูง	๒๒๖	ผู้อำนวยการสำนักงาน	ผู้อำนวยการเฉพาะด้าน (วิชาการสหกรณ์)	อำนาจการ	สูง		
		<b>ฝ่ายบริหารทั่วไป</b>						<b>ฝ่ายบริหารทั่วไป</b>				
๒	๒๒๗	นักจัดการงานทั่วไป	นักจัดการงานทั่วไป	วิชาการ	ปฏิบัติการ หรือ ชำนาญการ	๒๒๗	นักจัดการงานทั่วไป	นักจัดการงานทั่วไป	วิชาการ	ปฏิบัติการ หรือ ชำนาญการ		
๓	๒๒๘	นักวิชาการสหกรณ์	นักวิชาการสหกรณ์	วิชาการ	ปฏิบัติการ หรือ ชำนาญการ	๒๒๘	นักวิชาการสหกรณ์	นักวิชาการสหกรณ์	วิชาการ	ปฏิบัติการ หรือ ชำนาญการ		
๔	๔๐๙	นักวิชาการสหกรณ์	นักวิชาการสหกรณ์	วิชาการ	ปฏิบัติการ หรือ ชำนาญการ	๔๐๙	นักวิชาการสหกรณ์	นักวิชาการสหกรณ์	วิชาการ	ปฏิบัติการ หรือ ชำนาญการ		
		<b>กลุ่มจัดตั้งและส่งเสริมสหกรณ์</b>						<b>กลุ่มจัดตั้งและส่งเสริมสหกรณ์</b>				
๕	๒๓๐	นักวิชาการสหกรณ์	นักวิชาการสหกรณ์	วิชาการ	ชำนาญการ หรือ ชำนาญการพิเศษ	๒๓๐	นักวิชาการสหกรณ์	นักวิชาการสหกรณ์	วิชาการ	ชำนาญการ หรือ ชำนาญการพิเศษ		
๖	๒๓๒	นักวิชาการสหกรณ์	นักวิชาการสหกรณ์	วิชาการ	ปฏิบัติการ หรือ ชำนาญการ	๒๓๒	นักวิชาการสหกรณ์	นักวิชาการสหกรณ์	วิชาการ	ปฏิบัติการ หรือ ชำนาญการ		
๗	๒๕๐	นักวิชาการสหกรณ์	นักวิชาการสหกรณ์	วิชาการ	ปฏิบัติการ หรือ ชำนาญการ	๒๕๐	นักวิชาการสหกรณ์	นักวิชาการสหกรณ์	วิชาการ	ปฏิบัติการ หรือ ชำนาญการ		
๘	๒๖๕	นักวิชาการสหกรณ์	นักวิชาการสหกรณ์	วิชาการ	ปฏิบัติการ หรือ ชำนาญการ	๒๖๕	นักวิชาการสหกรณ์	นักวิชาการสหกรณ์	วิชาการ	ปฏิบัติการ หรือ ชำนาญการ		
		<b>กลุ่มส่งเสริมและพัฒนารัฐกิจสหกรณ์</b>						<b>กลุ่มส่งเสริมพัฒนาการบริหารการจัดการและพัฒนารัฐกิจสหกรณ์</b>				
๙	๒๓๓	นักวิชาการสหกรณ์	นักวิชาการสหกรณ์	วิชาการ	ชำนาญการ หรือ ชำนาญการพิเศษ	๒๓๓	นักวิชาการสหกรณ์	นักวิชาการสหกรณ์	วิชาการ	ชำนาญการ หรือ ชำนาญการพิเศษ		



ลำดับ ที่	ส่วนราชการและตำแหน่งที่ขอกำหนดเดิม					ส่วนราชการและตำแหน่งที่ขอกำหนดใหม่					หมายเหตุ
	ตำแหน่ง เลขที่	ชื่อตำแหน่งในการ บริหารงาน	ชื่อตำแหน่งในสายงาน	ประเภท ตำแหน่ง	ระดับตำแหน่ง	ตำแหน่ง เลขที่	ชื่อตำแหน่งในการ บริหารงาน	ชื่อตำแหน่งในสายงาน	ประเภท ตำแหน่ง	ระดับตำแหน่ง	
๒๒	๒๓๙	นักวิชาการสหกรณ์	นักวิชาการสหกรณ์	วิชาการ	ปฏิบัติการ หรือ ชำนาญการ	๒๓๙	นักวิชาการสหกรณ์	นักวิชาการสหกรณ์	วิชาการ	ปฏิบัติการ หรือ ชำนาญการ	
๒๓	๒๖๖	นักวิชาการสหกรณ์	นักวิชาการสหกรณ์	วิชาการ	ปฏิบัติการ หรือ ชำนาญการ	๒๖๖	นักวิชาการสหกรณ์	นักวิชาการสหกรณ์	วิชาการ	ปฏิบัติการ หรือ ชำนาญการ	
<b>กลุ่มส่งเสริมสหกรณ์ ๒ (เขตปทุมวัน ราชเทวี บางพลัด สาทรร จอมทอง บางคอแหลม บางกอกน้อย ทวีวัฒนา ธนบุรี)</b>					<b>กลุ่มส่งเสริมสหกรณ์ ๒ (เขตบางแค ปทุมวัน พญาไท ทวีวัฒนา)</b>						
๒๔	๒๔๒	นักวิชาการสหกรณ์	นักวิชาการสหกรณ์	วิชาการ	ชำนาญการพิเศษ	๒๔๒	นักวิชาการสหกรณ์	นักวิชาการสหกรณ์	วิชาการ	ชำนาญการพิเศษ	
๒๕	๒๔๗	นักวิชาการสหกรณ์	นักวิชาการสหกรณ์	วิชาการ	ปฏิบัติการ หรือ ชำนาญการ	๒๔๗	นักวิชาการสหกรณ์	นักวิชาการสหกรณ์	วิชาการ	ปฏิบัติการ หรือ ชำนาญการ	
๒๖	๒๔๙	นักวิชาการสหกรณ์	นักวิชาการสหกรณ์	วิชาการ	ปฏิบัติการ หรือ ชำนาญการ	๒๔๙	นักวิชาการสหกรณ์	นักวิชาการสหกรณ์	วิชาการ	ปฏิบัติการ หรือ ชำนาญการ	
๒๗	๒๕๙	นักวิชาการสหกรณ์	นักวิชาการสหกรณ์	วิชาการ	ปฏิบัติการ หรือ ชำนาญการ	๒๕๙	นักวิชาการสหกรณ์	นักวิชาการสหกรณ์	วิชาการ	ปฏิบัติการ หรือ ชำนาญการ	
๒๘	๒๗๔	นักวิชาการสหกรณ์	นักวิชาการสหกรณ์	วิชาการ	ปฏิบัติการ หรือ ชำนาญการ	๒๗๔	นักวิชาการสหกรณ์	นักวิชาการสหกรณ์	วิชาการ	ปฏิบัติการ หรือ ชำนาญการ	
๒๙	๒๕๒	เจ้าพนักงานส่งเสริมสหกรณ์	เจ้าพนักงานส่งเสริมสหกรณ์	ทั่วไป	ปฏิบัติงาน หรือ ชำนาญงาน	๒๕๒	เจ้าพนักงานส่งเสริมสหกรณ์	เจ้าพนักงานส่งเสริมสหกรณ์	ทั่วไป	ปฏิบัติงาน หรือ ชำนาญงาน	
<b>กลุ่มส่งเสริมและพัฒนากิจการการจัดการสหกรณ์</b>					<b>กลุ่มส่งเสริมสหกรณ์ ๓ (เขตราษฎร์บูรณะ บางกอกใหญ่ พระนคร บางรัก บางคอแหลม ธนบุรี จอมทอง ยานนาวา)</b>						
๓๐	๒๓๗	นักวิชาการสหกรณ์	นักวิชาการสหกรณ์	วิชาการ	ชำนาญการ หรือ ชำนาญการพิเศษ	๒๓๗	นักวิชาการสหกรณ์	นักวิชาการสหกรณ์	วิชาการ	ชำนาญการ หรือ ชำนาญการพิเศษ	
๓๑	๒๖๒	นักวิชาการสหกรณ์	นักวิชาการสหกรณ์	วิชาการ	ปฏิบัติการ หรือ ชำนาญการ	๒๖๒	นักวิชาการสหกรณ์	นักวิชาการสหกรณ์	วิชาการ	ปฏิบัติการ หรือ ชำนาญการ	
<b>กลุ่มส่งเสริมและพัฒนารูรกิจสหกรณ์</b>											
๓๒	๒๓๖	นักวิชาการสหกรณ์	นักวิชาการสหกรณ์	วิชาการ	ปฏิบัติการ หรือ ชำนาญการ	๒๓๖	นักวิชาการสหกรณ์	นักวิชาการสหกรณ์	วิชาการ	ปฏิบัติการ หรือ ชำนาญการ	

ลำดับ ที่	ส่วนราชการและตำแหน่งที่ข้อกำหนดเดิม					ส่วนราชการและตำแหน่งที่ข้อกำหนดใหม่					หมายเหตุ	
	ตำแหน่ง เลขที่	ชื่อตำแหน่งในการ บริหารงาน	ชื่อตำแหน่งในสายงาน	ประเภท ตำแหน่ง	ระดับตำแหน่ง	ตำแหน่ง เลขที่	ชื่อตำแหน่งในการ บริหารงาน	ชื่อตำแหน่งในสายงาน	ประเภท ตำแหน่ง	ระดับตำแหน่ง		
๓๓	๒๔๖	นักวิชาการสหกรณ์	นักวิชาการสหกรณ์	วิชาการ	ปฏิบัติการ หรือ ชำนาญการ	๒๔๖	นักวิชาการสหกรณ์	นักวิชาการสหกรณ์	วิชาการ	ปฏิบัติการ หรือ ชำนาญการ		
๓๔	๒๖๙	นักวิชาการสหกรณ์	นักวิชาการสหกรณ์	วิชาการ	ปฏิบัติการ หรือ ชำนาญการ	๒๖๙	นักวิชาการสหกรณ์	นักวิชาการสหกรณ์	วิชาการ	ปฏิบัติการ หรือ ชำนาญการ		
๓๕	๒๔๐	นักวิชาการสหกรณ์	นักวิชาการสหกรณ์	วิชาการ	ปฏิบัติการ หรือ ชำนาญการ	๒๔๐	นักวิชาการสหกรณ์	นักวิชาการสหกรณ์	วิชาการ	ปฏิบัติการ หรือ ชำนาญการ		
๓๖	๒๔๑	นักวิชาการสหกรณ์	นักวิชาการสหกรณ์	วิชาการ	ปฏิบัติการ หรือ ชำนาญการ	๒๔๑	นักวิชาการสหกรณ์	นักวิชาการสหกรณ์	วิชาการ	ปฏิบัติการ หรือ ชำนาญการ		
๓๗	๒๖๐	นักวิชาการสหกรณ์	นักวิชาการสหกรณ์	วิชาการ	ปฏิบัติการ หรือ ชำนาญการ	๒๖๐	นักวิชาการสหกรณ์	นักวิชาการสหกรณ์	วิชาการ	ปฏิบัติการ หรือ ชำนาญการ		
๓๘	๔๒๔	นักวิชาการสหกรณ์	นักวิชาการสหกรณ์	วิชาการ	ปฏิบัติการ หรือ ชำนาญการ	๔๒๔	นักวิชาการสหกรณ์	นักวิชาการสหกรณ์	วิชาการ	ปฏิบัติการ หรือ ชำนาญการ		
๓๙	๒๖๑	นักวิชาการสหกรณ์	นักวิชาการสหกรณ์	วิชาการ	ปฏิบัติการ หรือ ชำนาญการ	๒๖๑	นักวิชาการสหกรณ์	นักวิชาการสหกรณ์	วิชาการ	ปฏิบัติการ หรือ ชำนาญการ		
๔๐	๙๙๓	นักวิชาการสหกรณ์	นักวิชาการสหกรณ์	วิชาการ	ปฏิบัติการ หรือ ชำนาญการ	๙๙๓	นักวิชาการสหกรณ์	นักวิชาการสหกรณ์	วิชาการ	ปฏิบัติการ หรือ ชำนาญการ		
๔๑	๒๗๕	นักวิชาการสหกรณ์	นักวิชาการสหกรณ์	วิชาการ	ปฏิบัติการ หรือ ชำนาญการ	๒๗๕	นักวิชาการสหกรณ์	นักวิชาการสหกรณ์	วิชาการ	ปฏิบัติการ หรือ ชำนาญการ		
<u>กลุ่มส่งเสริมสหกรณ์ ๓ (เขตพระนครศรี บางรัก ภาษีเจริญ หนองแขม ดลิ่งชั้น ทุ่งครุ ป้อมปราบศัตรูพ่าย ราชบุรีบูรณะ บางแค)</u>						<u>กลุ่มส่งเสริมสหกรณ์ ๔ (เขตบางขุนเทียน บางพลัด ราชเทวี)</u>						
<u>กลุ่มส่งเสริมสหกรณ์ ๓ (เขตพระนครศรี บางรัก ภาษีเจริญ หนองแขม ดลิ่งชั้น ทุ่งครุ ป้อมปราบศัตรูพ่าย ราชบุรีบูรณะ บางแค)</u>						<u>กลุ่มส่งเสริมสหกรณ์ ๕ (เขตคลองสาน หนองแขม ภาษีเจริญ)</u>						
<u>กลุ่มส่งเสริมสหกรณ์ ๒ (เขตปทุมวัน ราชเทวี บางพลัด สาทร จอมทอง บางคอแหลม บางกอกน้อย ทวีวัฒนา ธนบุรี)</u>												

ลำดับ ที่	ส่วนราชการและตำแหน่งที่ข้อกำหนดเดิม					ส่วนราชการและตำแหน่งที่ข้อกำหนดใหม่					หมายเหตุ		
	ตำแหน่ง เลขที่	ชื่อตำแหน่งในการ บริหารงาน	ชื่อตำแหน่งในสายงาน	ประเภท ตำแหน่ง	ระดับตำแหน่ง	ตำแหน่ง เลขที่	ชื่อตำแหน่งในการ บริหารงาน	ชื่อตำแหน่งในสายงาน	ประเภท ตำแหน่ง	ระดับตำแหน่ง			
๔๒	๖๙๘	<u>กลุ่มส่งเสริมสหกรณ์ ๑ (เขตคูสิต พญาไท บางขุนเทียน ยานนาวา บางกอกใหญ่ คลองสาน บางบอน สัมพันธวงศ์)</u> เจ้าพนักงานส่งเสริมสหกรณ์					๖๙๘	เจ้าพนักงานส่งเสริมสหกรณ์	เจ้าพนักงานส่งเสริมสหกรณ์	ทั่วไป	อาวุโส		
๔๓	๒๕๗	<u>กลุ่มส่งเสริมสหกรณ์ ๓ (เขตพระนคร บางรัก ภาษีเจริญ หนองแขม ตลิ่งชัน ทุ่งครุ ป้อมปราบศัตรูพ่าย ราชบุรีบูรณะ บางแค)</u> นักวิชาการสหกรณ์					๒๕๗	นักวิชาการสหกรณ์	นักวิชาการสหกรณ์	วิชาการ	ปฏิบัติการ หรือ ชำนาญการ	ปฏิบัติการ หรือ ชำนาญการ	
๔๔	๒๕๔	เจ้าพนักงานส่งเสริมสหกรณ์					๒๕๔	เจ้าพนักงานส่งเสริมสหกรณ์	เจ้าพนักงานส่งเสริมสหกรณ์	ทั่วไป	ปฏิบัติงาน หรือ ชำนาญงาน	ปฏิบัติงาน หรือ ชำนาญงาน	
๔๕	๒๗๖	<u>สำนักงานส่งเสริมสหกรณ์กรุงเทพมหานคร พื้นที่ ๒</u> ผู้อำนวยการสำนักงาน					๒๗๖	ผู้อำนวยการสำนักงาน	ผู้อำนวยการเฉพาะด้าน (วิชาการสหกรณ์)	อำนวยการ	สูง	สูง	
๔๖	๒๗๗	<u>ฝ่ายบริหารทั่วไป</u> นักจัดการงานทั่วไป					๒๗๗	นักจัดการงานทั่วไป	นักจัดการงานทั่วไป	วิชาการ	ปฏิบัติการ หรือ ชำนาญการ	ปฏิบัติการ หรือ ชำนาญการ	
๔๗	๗๖	นักวิชาการสหกรณ์					๗๖	นักวิชาการสหกรณ์	นักวิชาการสหกรณ์	วิชาการ	ปฏิบัติการ หรือ ชำนาญการ	ปฏิบัติการ หรือ ชำนาญการ	
๔๘	๒๗๘	นักวิชาการสหกรณ์					๒๗๘	นักวิชาการสหกรณ์	นักวิชาการสหกรณ์	วิชาการ	ปฏิบัติการ หรือ ชำนาญการ	ปฏิบัติการ หรือ ชำนาญการ	
๔๙	๒๘๐	<u>กลุ่มจัดตั้งและส่งเสริมสหกรณ์</u> นักวิชาการสหกรณ์					๒๘๐	นักวิชาการสหกรณ์	นักวิชาการสหกรณ์	วิชาการ	ชำนาญการ หรือ ชำนาญการพิเศษ	ชำนาญการ หรือ ชำนาญการพิเศษ	
๕๐	๑๑๔	นักวิชาการสหกรณ์					๑๑๔	นักวิชาการสหกรณ์	นักวิชาการสหกรณ์	วิชาการ	ปฏิบัติการ หรือ ชำนาญการ	ปฏิบัติการ หรือ ชำนาญการ	
๕๑	๓๐๕	นักวิชาการสหกรณ์					๓๐๕	นักวิชาการสหกรณ์	นักวิชาการสหกรณ์	วิชาการ	ปฏิบัติการ หรือ ชำนาญการ	ปฏิบัติการ หรือ ชำนาญการ	























ลำดับ ที่	ส่วนราชการและตำแหน่งที่ข้อกำหนดเดิม					ส่วนราชการและตำแหน่งที่ข้อกำหนดใหม่					หมายเหตุ
	ตำแหน่ง เลขที่	ชื่อตำแหน่งในการ บริหารงาน	ชื่อตำแหน่งในสายงาน	ประเภท ตำแหน่ง	ระดับตำแหน่ง	ตำแหน่ง เลขที่	ชื่อตำแหน่งในการ บริหารงาน	ชื่อตำแหน่งในสายงาน	ประเภท ตำแหน่ง	ระดับตำแหน่ง	
๑๖๒	๓๕๒๙	นักวิชาการสหกรณ์	นักวิชาการสหกรณ์	วิชาการ	ปฏิบัติการ หรือ ชำนาญการ	๓๕๒๙	นักวิชาการสหกรณ์	นักวิชาการสหกรณ์	วิชาการ	ปฏิบัติการ หรือ ชำนาญการ	
		<u>กลุ่มส่งเสริมสหกรณ์ ๓ (อำเภอจะนะ เจาะไอร้อง)</u>									
๑๖๓	๓๕๓๐	นักวิชาการสหกรณ์	นักวิชาการสหกรณ์	วิชาการ	ปฏิบัติการ หรือ ชำนาญการ	๓๕๓๐	นักวิชาการสหกรณ์	นักวิชาการสหกรณ์	วิชาการ	ปฏิบัติการ หรือ ชำนาญการ	
		<u>กลุ่มส่งเสริมสหกรณ์ ๙ (อำเภอริโอเสาะ)</u>									
๑๖๔	๓๕๒๐	นักวิชาการสหกรณ์	นักวิชาการสหกรณ์	วิชาการ	ปฏิบัติการ หรือ ชำนาญการ	๓๕๒๐	นักวิชาการสหกรณ์	นักวิชาการสหกรณ์	วิชาการ	ปฏิบัติการ หรือ ชำนาญการ	
		<u>กลุ่มส่งเสริมสหกรณ์ ๑๑ (อำเภอบาเจาะ)</u>									
๑๖๕	๓๕๑๖	นักวิชาการสหกรณ์	นักวิชาการสหกรณ์	วิชาการ	ปฏิบัติการ หรือ ชำนาญการ	๓๕๑๖	นักวิชาการสหกรณ์	นักวิชาการสหกรณ์	วิชาการ	ปฏิบัติการ หรือ ชำนาญการ	
		<u>กลุ่มส่งเสริมสหกรณ์ ๑๒ (อำเภอช้างอ)</u>									
๑๖๖	๓๕๒๖	นักวิชาการสหกรณ์	นักวิชาการสหกรณ์	วิชาการ	ปฏิบัติการ หรือ ชำนาญการ	๓๕๒๖	นักวิชาการสหกรณ์	นักวิชาการสหกรณ์	วิชาการ	ปฏิบัติการ หรือ ชำนาญการ	
		<u>กลุ่มส่งเสริมสหกรณ์ ๕ (อำเภอดากใบ)</u>					<u>กลุ่มส่งเสริมสหกรณ์ ๒ (อำเภอดากใบ สุโงโก-ลก สุโงปาดิ สูดริน แวง)</u>				
๑๖๗	๓๕๒๓	เจ้าพนักงานส่งเสริมสหกรณ์	เจ้าพนักงานส่งเสริมสหกรณ์	ทั่วไป	อาวุโส	๓๕๒๓	เจ้าพนักงานส่งเสริมสหกรณ์	เจ้าพนักงานส่งเสริมสหกรณ์	ทั่วไป	อาวุโส	
๑๖๘	๓๕๑๗	นักวิชาการสหกรณ์	นักวิชาการสหกรณ์	วิชาการ	ปฏิบัติการ หรือ ชำนาญการ	๓๕๑๗	นักวิชาการสหกรณ์	นักวิชาการสหกรณ์	วิชาการ	ปฏิบัติการ หรือ ชำนาญการ	
		<u>กลุ่มส่งเสริมสหกรณ์ ๔ (อำเภอแว้ง)</u>									
๑๖๙	๓๕๓๑	นักวิชาการสหกรณ์	นักวิชาการสหกรณ์	วิชาการ	ปฏิบัติการ หรือ ชำนาญการ	๓๕๓๑	นักวิชาการสหกรณ์	นักวิชาการสหกรณ์	วิชาการ	ปฏิบัติการ หรือ ชำนาญการ	
		<u>กลุ่มส่งเสริมสหกรณ์ ๖ (อำเภอสุโงโก-ลก)</u>									
๑๗๐	๓๕๓๓	นักวิชาการสหกรณ์	นักวิชาการสหกรณ์	วิชาการ	ปฏิบัติการ หรือ ชำนาญการ	๓๕๓๓	นักวิชาการสหกรณ์	นักวิชาการสหกรณ์	วิชาการ	ปฏิบัติการ หรือ ชำนาญการ	









ลำดับ ที่	ส่วนราชการและตำแหน่งที่ขอกำหนดเดิม					ส่วนราชการและตำแหน่งที่ขอกำหนดใหม่					หมายเหตุ	
	ตำแหน่ง เลขที่	ชื่อตำแหน่งในการ บริหารงาน	ชื่อตำแหน่งในสายงาน	ประเภท ตำแหน่ง	ระดับตำแหน่ง	ตำแหน่ง เลขที่	ชื่อตำแหน่งในการ บริหารงาน	ชื่อตำแหน่งในสายงาน	ประเภท ตำแหน่ง	ระดับตำแหน่ง		
๒๑๐	๒๗๗๐	นักวิชาการสหกรณ์	นักวิชาการสหกรณ์	วิชาการ	ปฏิบัติการ หรือ ชำนาญการ	๒๗๗๐	นักวิชาการสหกรณ์	นักวิชาการสหกรณ์	วิชาการ	ปฏิบัติการ หรือ ชำนาญการ		
		<u>กลุ่มส่งเสริมสหกรณ์ ๒ (อำเภอศรีเชียงใหม่ สระใคร ท่าบ่อ โพนธาดาก ลังคม)</u>						<u>กลุ่มส่งเสริมสหกรณ์ ๓ (อำเภอศรีเชียงใหม่ โพนธาดาก ลังคม)</u>				
๒๑๑	๒๗๘๖	เจ้าพนักงานส่งเสริมสหกรณ์	เจ้าพนักงานส่งเสริมสหกรณ์	ทั่วไป	อาวุโส	๒๗๘๖	เจ้าพนักงานส่งเสริมสหกรณ์	เจ้าพนักงานส่งเสริมสหกรณ์	ทั่วไป	อาวุโส		
		<u>กลุ่มส่งเสริมสหกรณ์ ๑ (อำเภอเมืองหนองคาย โพนพิสัย รัตนวาปี เฝ้าไร่)</u>										
๒๑๒	๒๗๖๘	นักวิชาการสหกรณ์	นักวิชาการสหกรณ์	วิชาการ	ปฏิบัติการ หรือ ชำนาญการ	๒๗๖๘	นักวิชาการสหกรณ์	นักวิชาการสหกรณ์	วิชาการ	ปฏิบัติการ หรือ ชำนาญการ		
		<u>สำนักงานสหกรณ์จังหวัดบึงกาฬ</u>						<u>สำนักงานสหกรณ์จังหวัดบึงกาฬ</u>				
		<u>กลุ่มส่งเสริมสหกรณ์ ๑ (อำเภอเมืองบึงกาฬ บุ่งคล้า ปากคาด)</u>						<u>กลุ่มส่งเสริมสหกรณ์ ๑ (อำเภอเมืองบึงกาฬ ปากคาด)</u>				
๒๑๓	๒๗๘๑	นักวิชาการสหกรณ์	นักวิชาการสหกรณ์	วิชาการ	ปฏิบัติการ หรือ ชำนาญการ	๒๗๘๑	นักวิชาการสหกรณ์	นักวิชาการสหกรณ์	วิชาการ	ปฏิบัติการ หรือ ชำนาญการ		
๒๑๔	๒๗๗๗	นักวิชาการสหกรณ์	นักวิชาการสหกรณ์	วิชาการ	ปฏิบัติการ หรือ ชำนาญการ	๒๗๗๗	นักวิชาการสหกรณ์	นักวิชาการสหกรณ์	วิชาการ	ปฏิบัติการ หรือ ชำนาญการ		
๒๑๕	๒๗๙๐	นักวิชาการสหกรณ์	นักวิชาการสหกรณ์	วิชาการ	ปฏิบัติการ หรือ ชำนาญการ	๒๗๙๐	นักวิชาการสหกรณ์	นักวิชาการสหกรณ์	วิชาการ	ปฏิบัติการ หรือ ชำนาญการ		
		<u>กลุ่มส่งเสริมสหกรณ์ ๒ (อำเภอพรเจริญ ศรีวิไล เขกา โซ่พิสัย บึงโขงหลง)</u>						<u>กลุ่มส่งเสริมสหกรณ์ ๒ (อำเภอพรเจริญ ศรีวิไล โซ่พิสัย)</u>				
๒๑๖	๒๗๘๒	นักวิชาการสหกรณ์	นักวิชาการสหกรณ์	วิชาการ	ปฏิบัติการ หรือ ชำนาญการ	๒๗๘๒	นักวิชาการสหกรณ์	นักวิชาการสหกรณ์	วิชาการ	ปฏิบัติการ หรือ ชำนาญการ		
๒๑๗	๒๗๘๕	นักวิชาการสหกรณ์	นักวิชาการสหกรณ์	วิชาการ	ปฏิบัติการ หรือ ชำนาญการ	๒๗๘๕	นักวิชาการสหกรณ์	นักวิชาการสหกรณ์	วิชาการ	ปฏิบัติการ หรือ ชำนาญการ		
๒๑๘	๑๓๖๐	นักวิชาการสหกรณ์	นักวิชาการสหกรณ์	วิชาการ	ปฏิบัติการ หรือ ชำนาญการ	๑๓๖๐	นักวิชาการสหกรณ์	นักวิชาการสหกรณ์	วิชาการ	ปฏิบัติการ หรือ ชำนาญการ		
		<u>กลุ่มส่งเสริมสหกรณ์ ๑ (อำเภอเมืองบึงกาฬ บุ่งคล้า ปากคาด)</u>						<u>กลุ่มส่งเสริมสหกรณ์ ๓ (อำเภอเขกา บุ่งคล้า บึงโขงหลง)</u>				
๒๑๙	๒๗๘๗	นักวิชาการสหกรณ์	นักวิชาการสหกรณ์	วิชาการ	ปฏิบัติการ หรือ ชำนาญการ	๒๗๘๗	นักวิชาการสหกรณ์	นักวิชาการสหกรณ์	วิชาการ	ปฏิบัติการ หรือ ชำนาญการ		

ลำดับ ที่	ส่วนราชการและตำแหน่งที่ข้อกำหนดเดิม					ส่วนราชการและตำแหน่งที่ข้อกำหนดใหม่					หมายเหตุ
	ตำแหน่ง เลขที่	ชื่อตำแหน่งในการ บริหารงาน	ชื่อตำแหน่งในสายงาน	ประเภท ตำแหน่ง	ระดับตำแหน่ง	ตำแหน่ง เลขที่	ชื่อตำแหน่งในการ บริหารงาน	ชื่อตำแหน่งในสายงาน	ประเภท ตำแหน่ง	ระดับตำแหน่ง	
๒๒๐	๒๖๘๒	นักวิชาการสหกรณ์	นักวิชาการสหกรณ์	วิชาการ	ปฏิบัติการ หรือ ชำนาญการ	๒๖๘๒	นักวิชาการสหกรณ์	นักวิชาการสหกรณ์	วิชาการ	ปฏิบัติการ หรือ ชำนาญการ	
๒๒๑	๒๗๙๓	นักวิชาการสหกรณ์	นักวิชาการสหกรณ์	วิชาการ	ปฏิบัติการ หรือ ชำนาญการ	๒๗๙๓	นักวิชาการสหกรณ์	นักวิชาการสหกรณ์	วิชาการ	ปฏิบัติการ หรือ ชำนาญการ	
<u>สำนักงานสหกรณ์จังหวัดอุดรธานี</u>					<u>สำนักงานสหกรณ์จังหวัดอุดรธานี</u>						
<u>กลุ่มส่งเสริมสหกรณ์ ๑ (อำเภอเมืองอุดรธานี)</u>					<u>กลุ่มส่งเสริมสหกรณ์ ๑ (อำเภอเมืองอุดรธานี พิบูลย์รักษ์ ประจักษ์ศิลปาคม)</u>						
๒๒๒	๒๗๒๔	นักวิชาการสหกรณ์	นักวิชาการสหกรณ์	วิชาการ	ชำนาญการพิเศษ	๒๗๒๔	นักวิชาการสหกรณ์	นักวิชาการสหกรณ์	วิชาการ	ชำนาญการพิเศษ	
๒๒๓	๒๗๑๐	นักวิชาการสหกรณ์	นักวิชาการสหกรณ์	วิชาการ	ปฏิบัติการ หรือ ชำนาญการ	๒๗๑๐	นักวิชาการสหกรณ์	นักวิชาการสหกรณ์	วิชาการ	ปฏิบัติการ หรือ ชำนาญการ	
๒๒๔	๒๘๕๗	นักวิชาการสหกรณ์	นักวิชาการสหกรณ์	วิชาการ	ปฏิบัติการ หรือ ชำนาญการ	๒๘๕๗	นักวิชาการสหกรณ์	นักวิชาการสหกรณ์	วิชาการ	ปฏิบัติการ หรือ ชำนาญการ	
๒๒๕	๒๗๑๒	เจ้าพนักงานส่งเสริมสหกรณ์	เจ้าพนักงานส่งเสริมสหกรณ์	ทั่วไป	ปฏิบัติงาน หรือ ชำนาญงาน	๒๗๑๒	เจ้าพนักงานส่งเสริมสหกรณ์	เจ้าพนักงานส่งเสริมสหกรณ์	ทั่วไป	ปฏิบัติงาน หรือ ชำนาญงาน	
<u>กลุ่มส่งเสริมสหกรณ์ ๒ (อำเภอศรีธาตุ ทุ่งฝน สว่างคอม บ้านดุง วังสามหมอ)</u>					<u>กลุ่มส่งเสริมสหกรณ์ ๒ (อำเภอศรีธาตุ วังสามหมอ ไชยวาน)</u>						
๒๒๖	๒๗๒๒	นักวิชาการสหกรณ์	นักวิชาการสหกรณ์	วิชาการ	ปฏิบัติการ หรือ ชำนาญการ	๒๗๒๒	นักวิชาการสหกรณ์	นักวิชาการสหกรณ์	วิชาการ	ปฏิบัติการ หรือ ชำนาญการ	
๒๒๗	๒๗๑๗	เจ้าพนักงานส่งเสริมสหกรณ์	เจ้าพนักงานส่งเสริมสหกรณ์	ทั่วไป	อาวุโส	๒๗๑๗	เจ้าพนักงานส่งเสริมสหกรณ์	เจ้าพนักงานส่งเสริมสหกรณ์	ทั่วไป	อาวุโส	
<u>กลุ่มส่งเสริมสหกรณ์ ๓ (อำเภอหนองหาน ประจักษ์ศิลปาคม พิบูลย์รักษ์ กุมภวาปี ภูแก้ว ไชยวาน)</u>					<u>กลุ่มส่งเสริมสหกรณ์ ๓ (อำเภอหนองหาน กุมภวาปี ภูแก้ว)</u>						
๒๒๘	๒๗๔๐	นักวิชาการสหกรณ์	นักวิชาการสหกรณ์	วิชาการ	ปฏิบัติการ หรือ ชำนาญการ	๒๗๔๐	นักวิชาการสหกรณ์	นักวิชาการสหกรณ์	วิชาการ	ปฏิบัติการ หรือ ชำนาญการ	
๒๒๙	๒๗๑๖	นักวิชาการสหกรณ์	นักวิชาการสหกรณ์	วิชาการ	ปฏิบัติการ หรือ ชำนาญการ	๒๗๑๖	นักวิชาการสหกรณ์	นักวิชาการสหกรณ์	วิชาการ	ปฏิบัติการ หรือ ชำนาญการ	







ลำดับ ที่	ส่วนราชการและตำแหน่งที่ข้อกำหนดเดิม					ส่วนราชการและตำแหน่งที่ข้อกำหนดใหม่					หมายเหตุ	
	ตำแหน่ง เลขที่	ชื่อตำแหน่งในการ บริหารงาน	ชื่อตำแหน่งในสายงาน	ประเภท ตำแหน่ง	ระดับตำแหน่ง	ตำแหน่ง เลขที่	ชื่อตำแหน่งในการ บริหารงาน	ชื่อตำแหน่งในสายงาน	ประเภท ตำแหน่ง	ระดับตำแหน่ง		
๒๕๙	๒๙๗๔	<u>กลุ่มส่งเสริมสหกรณ์ ๒ (อำเภอคำชะอี ดงหลวง นิคมคำสร้อย หนองสูง)</u> เจ้าพนักงานส่งเสริมสหกรณ์			ทั่วไป	อาวุโส	๒๙๗๔	เจ้าพนักงานส่งเสริมสหกรณ์	เจ้าพนักงานส่งเสริมสหกรณ์	ทั่วไป	อาวุโส	
๒๖๐	๒๙๗๒	<u>กลุ่มส่งเสริมสหกรณ์ ๒ (อำเภอคำชะอี ดงหลวง นิคมคำสร้อย หนองสูง)</u> นักวิชาการสหกรณ์			วิชาการ	ปฏิบัติการ หรือ ชำนาญการ	๒๙๗๒	<u>กลุ่มส่งเสริมสหกรณ์ ๒ (อำเภอคำชะอี หนองสูง)</u> นักวิชาการสหกรณ์		วิชาการ	ปฏิบัติการ หรือ ชำนาญการ	
๒๖๑	๒๙๗๓	นักวิชาการสหกรณ์			วิชาการ	ปฏิบัติการ หรือ ชำนาญการ	๒๙๗๓	นักวิชาการสหกรณ์		วิชาการ	ปฏิบัติการ หรือ ชำนาญการ	
๒๖๒	๒๙๗๗	<u>กลุ่มส่งเสริมสหกรณ์ ๑ (อำเภอเมืองมุกดาหาร ห้วยใหญ่ ดอนตาล)</u> เจ้าพนักงานส่งเสริมสหกรณ์			ทั่วไป	ปฏิบัติงาน หรือ ชำนาญงาน	๒๙๗๗	เจ้าพนักงานส่งเสริมสหกรณ์	เจ้าพนักงานส่งเสริมสหกรณ์	ทั่วไป	ปฏิบัติงาน หรือ ชำนาญงาน	
๒๖๓	๒๙๗๑	<u>กลุ่มส่งเสริมสหกรณ์ ๒ (อำเภอคำชะอี ดงหลวง นิคมคำสร้อย หนองสูง)</u> นักวิชาการสหกรณ์			วิชาการ	ปฏิบัติการ หรือ ชำนาญการ	๒๙๗๑	<u>กลุ่มส่งเสริมสหกรณ์ ๓ (อำเภอดอนตาล นิคมคำสร้อย)</u> นักวิชาการสหกรณ์		วิชาการ	ปฏิบัติการ หรือ ชำนาญการ	
๒๖๔	๒๙๗๖	<u>กลุ่มส่งเสริมสหกรณ์ ๑ (อำเภอเมืองมุกดาหาร ห้วยใหญ่ ดอนตาล)</u> เจ้าพนักงานส่งเสริมสหกรณ์			ทั่วไป	ปฏิบัติงาน หรือ ชำนาญงาน	๒๙๗๖	เจ้าพนักงานส่งเสริมสหกรณ์	เจ้าพนักงานส่งเสริมสหกรณ์	ทั่วไป	ปฏิบัติงาน หรือ ชำนาญงาน	
๒๖๕	๒๙๖๑	นักวิชาการสหกรณ์			วิชาการ	ปฏิบัติการ หรือ ชำนาญการ	๒๙๖๑	นักวิชาการสหกรณ์		วิชาการ	ปฏิบัติการ หรือ ชำนาญการ	
๒๖๖	๒๖๖๙	<u>สำนักงานสหกรณ์จังหวัดขอนแก่น</u> <u>กลุ่มส่งเสริมสหกรณ์ ๑ (อำเภอเมืองขอนแก่น)</u> นักวิชาการสหกรณ์			วิชาการ	ชำนาญการพิเศษ	๒๖๖๙	<u>สำนักงานสหกรณ์จังหวัดขอนแก่น</u> <u>กลุ่มส่งเสริมสหกรณ์ ๑ (อำเภอเมืองขอนแก่น ชำสูง)</u> นักวิชาการสหกรณ์		วิชาการ	ชำนาญการพิเศษ	
๒๖๗	๗๔๗	นักวิชาการสหกรณ์			วิชาการ	ปฏิบัติการ หรือ ชำนาญการ	๗๔๗	นักวิชาการสหกรณ์		วิชาการ	ปฏิบัติการ หรือ ชำนาญการ	

ลำดับ ที่	ส่วนราชการและตำแหน่งที่ข้อกำหนดเดิม					ส่วนราชการและตำแหน่งที่ข้อกำหนดใหม่					หมายเหตุ
	ตำแหน่ง เลขที่	ชื่อตำแหน่งในการ บริหารงาน	ชื่อตำแหน่งในสายงาน	ประเภท ตำแหน่ง	ระดับตำแหน่ง	ตำแหน่ง เลขที่	ชื่อตำแหน่งในการ บริหารงาน	ชื่อตำแหน่งในสายงาน	ประเภท ตำแหน่ง	ระดับตำแหน่ง	
๒๖๘	๒๖๕๘	นักวิชาการสหกรณ์	นักวิชาการสหกรณ์	วิชาการ	ปฏิบัติการ หรือ ชำนาญการ	๒๖๕๘	นักวิชาการสหกรณ์	นักวิชาการสหกรณ์	วิชาการ	ปฏิบัติการ หรือ ชำนาญการ	
๒๖๙	๒๖๖๘	นักวิชาการสหกรณ์	นักวิชาการสหกรณ์	วิชาการ	ปฏิบัติการ หรือ ชำนาญการ	๒๖๖๘	นักวิชาการสหกรณ์	นักวิชาการสหกรณ์	วิชาการ	ปฏิบัติการ หรือ ชำนาญการ	
๒๗๐	๒๖๖๒	เจ้าพนักงานส่งเสริมสหกรณ์	เจ้าพนักงานส่งเสริมสหกรณ์	ทั่วไป	อาวุโส	๒๖๖๒	เจ้าพนักงานส่งเสริมสหกรณ์	เจ้าพนักงานส่งเสริมสหกรณ์	ทั่วไป	อาวุโส	
๒๗๑	<u>กลุ่มส่งเสริมสหกรณ์ ๔ (อำเภอบ้านไผ่ บ้านแฮด ภูผาศิริ โคกโพธิ์ไชย ชนบท โนนศิลา เปือยน้อย)</u>					๒๖๗๘	นักวิชาการสหกรณ์	นักวิชาการสหกรณ์	วิชาการ	ปฏิบัติการ หรือ ชำนาญการ	
	๒๖๗๘	นักวิชาการสหกรณ์	นักวิชาการสหกรณ์	วิชาการ	ปฏิบัติการ หรือ ชำนาญการ						
๒๗๒	<u>กลุ่มส่งเสริมสหกรณ์ ๒ (อำเภอหนองเรือ บ้านฝาง พระยืน ภูเวียง หนองนาคำ อุดรรัตน์ เวียงเก่า)</u>					๒๖๕๖	นักวิชาการสหกรณ์	นักวิชาการสหกรณ์	วิชาการ	ปฏิบัติการ หรือ ชำนาญการ	
	๒๖๕๖	นักวิชาการสหกรณ์	นักวิชาการสหกรณ์	วิชาการ	ปฏิบัติการ หรือ ชำนาญการ						
๒๗๓	๖๘๙	นักวิชาการสหกรณ์	นักวิชาการสหกรณ์	วิชาการ	ปฏิบัติการ หรือ ชำนาญการ	๖๘๙	นักวิชาการสหกรณ์	นักวิชาการสหกรณ์	วิชาการ	ปฏิบัติการ หรือ ชำนาญการ	
๒๗๔	๗๔๕	นักวิชาการสหกรณ์	นักวิชาการสหกรณ์	วิชาการ	ปฏิบัติการ หรือ ชำนาญการ	๗๔๕	นักวิชาการสหกรณ์	นักวิชาการสหกรณ์	วิชาการ	ปฏิบัติการ หรือ ชำนาญการ	
๒๗๕	<u>กลุ่มส่งเสริมสหกรณ์ ๓ (อำเภอน้ำพอง กระนวน ชำสูง เขาสวนควาง)</u>					๒๖๖๖	เจ้าพนักงานส่งเสริมสหกรณ์	เจ้าพนักงานส่งเสริมสหกรณ์	ทั่วไป	อาวุโส	
	๒๖๖๖	เจ้าพนักงานส่งเสริมสหกรณ์	เจ้าพนักงานส่งเสริมสหกรณ์	ทั่วไป	อาวุโส						
๒๗๖	<u>กลุ่มส่งเสริมสหกรณ์ ๑ (อำเภอเมืองขอนแก่น)</u>					๒๖๔๕	นักวิชาการสหกรณ์	นักวิชาการสหกรณ์	วิชาการ	ปฏิบัติการ หรือ ชำนาญการ	
	๒๖๔๕	นักวิชาการสหกรณ์	นักวิชาการสหกรณ์	วิชาการ	ปฏิบัติการ หรือ ชำนาญการ						
๒๗๗	๒๖๔๑	นักวิชาการสหกรณ์	นักวิชาการสหกรณ์	วิชาการ	ปฏิบัติการ หรือ ชำนาญการ	๒๖๔๑	นักวิชาการสหกรณ์	นักวิชาการสหกรณ์	วิชาการ	ปฏิบัติการ หรือ ชำนาญการ	

