



บันทึกข้อความ

แผ่นต่อที่ ๑ ๒

หนังสือฉบับที่	31
วันที่	๓ ม.ค. ๒๕๖๗
เวลา	10.16 น.

๓
๓
๒ ม.ค. ๒๕๖๗
11.30
น.ม.ต.

ส่วนราชการ สำนักงานปลัดกระทรวงวัฒนธรรม โทร. ๐ ๒๒๐๒ ๙๖๖๑ โทรสาร ๐ ๒๒๐๒ ๙๖๔๔

ที่ วธ ๐๒๑๓.๓/ว ๑๔๑๑ วันที่ ๒๐ ธันวาคม ๒๕๖๗

เรื่อง หลักเกณฑ์ข้อปฏิบัติของสำนักพระราชวังว่าด้วยเครื่องเกียรติยศประกอบศพข้าราชการและบุคคล
ที่ทำคุณประโยชน์

ที่ กษ ๑๑๐๒/๕ ลงวันที่ ๒ มกราคม ๒๕๖๘

เรียน อธิบดีกรมส่งเสริมสหกรณ์

เพื่อโปรดทราบ หลักเกณฑ์ข้อปฏิบัติของสำนักพระราชวังว่าด้วยเครื่องเกียรติยศประกอบศพ
ข้าราชการและบุคคลที่ทำคุณประโยชน์ และเห็นควรประชาสัมพันธ์ให้บุคลากรในสังกัดได้ทราบโดยทั่วกัน

(นางสาวอังคณา เพียรพัฒน์)
ผู้อำนวยการกองการเจ้าหน้าที่

ทราบแล้ว ดำเนินการได้

(นายวิศิษฐ์ ศรีสุวรรณ)
อธิบดีกรมส่งเสริมสหกรณ์

สำนักงานปลัดกระทรวงวัฒนธรรม	รับที่ 64371
รับที่ 60287	วันที่ ๑๖ ธ.ค. ๒๕๖๗
วันที่ ๑๖ ธ.ค. ๒๕๖๗	เวลา 14:51
เวลา 18.34๖๖	

(ก.ป.๖๖.)
รองปลัดฯ สุวิมล
รับที่ 6754
วันที่ ๑๖ ธ.ค. ๒๕๖๗
เวลา 16:๒๙๖.

หน่วยราชการในพระองค์ ๙๐๔



ที่ พว ๐๒๐๒.๒/๒๒๓๓๐

สำนักพระราชวัง
พระที่นั่งอัมพรสถาน เขตดุสิต
กรุงเทพฯ ๑๐๓๐๐

๑๕ ธันวาคม ๒๕๖๗

เรื่อง ขอพระราชทานกำหนดหลักเกณฑ์เกี่ยวกับราชสำนัก

เรียน ปลัดกระทรวงวัฒนธรรม

สิ่งที่ส่งมาด้วย รายละเอียดเครื่องเกียรติยศประกอบศพ

ด้วย สำนักพระราชวังกำหนดหลักเกณฑ์ ข้อปฏิบัติเกี่ยวกับราชสำนัก ว่าด้วยเครื่องเกียรติยศประกอบศพ ข้าราชการและบุคคลที่ทำคุณประโยชน์ ซึ่งได้รับพระราชทานเครื่องราชอิสริยาภรณ์ชั้นสายสะพายในตระกูลช้างเผือก มงกุฎไทย และดิเรกคุณาภรณ์ ในการบำเพ็ญกุศล และพระราชทานเพลิง ตามความเหมาะสม ดังนี้

๑. ผู้ได้รับพระราชทานเครื่องราชอิสริยาภรณ์ชั้น มหาปรมาภรณ์ช้างเผือก ไม่เปลี่ยนแปลง
๒. ผู้ได้รับพระราชทานเครื่องราชอิสริยาภรณ์ชั้น มหาวิกรมมงกุฎ เดิมได้รับพระราชทาน โทศแปดเหลี่ยม เปลี่ยนเป็นพระราชทาน โทศโล ส่วนเครื่องเกียรติยศประกอบอื่นๆ คงเดิม
๓. ผู้ได้รับพระราชทานเครื่องราชอิสริยาภรณ์ชั้น ประถมาภรณ์ช้างเผือก เดิมได้รับพระราชทาน โทศแปดเหลี่ยม เปลี่ยนเป็นพระราชทาน ทีบทองลายสลัก ส่วนเครื่องเกียรติยศประกอบอื่นๆ คงเดิม
๔. ผู้ได้รับพระราชทานเครื่องราชอิสริยาภรณ์ชั้น ประถมาภรณ์มงกุฎไทย และปฐมดิเรกคุณาภรณ์ เดิมได้รับพระราชทาน โทศโล เปลี่ยนเป็นพระราชทาน ทีบทองลายสลัก ส่วนเครื่องเกียรติยศประกอบอื่นๆ คงเดิม

จึงเรียนมาเพื่อทราบและดำเนินการในส่วนที่เกี่ยวข้องต่อไป

มอบ กพร.

(นางยุติกาน อิศรางกูร ณ อยุธยา)

รองปลัดกระทรวงวัฒนธรรม

รักษาราชการแทนปลัดกระทรวงวัฒนธรรม

กองพระราชภารกิจในพระองค์ ๙๐๔

กรมมหาดเล็ก ๙๐๔

โทร. ๐ ๒๓๕๖ ๐๘๑๐

โทรสาร ๐ ๒๓๕๖ ๐๘๑๑

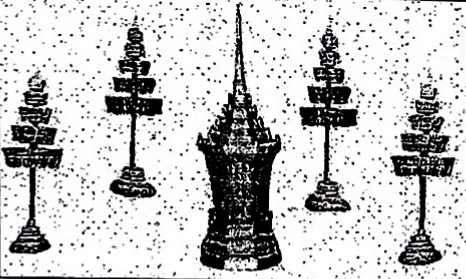
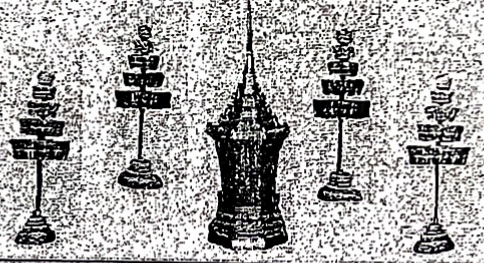


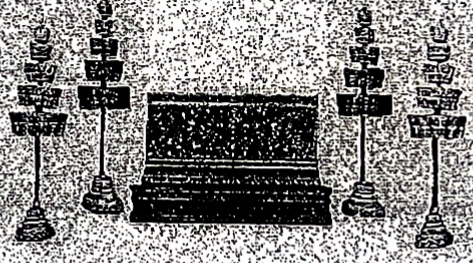
ขอแสดงความนับถือ

พลอากาศเอก

(สถิตย์พงษ์ สุขวิมล)

ราชเลขาธิการในพระองค์พระบาทสมเด็จพระเจ้าอยู่หัว

เครื่องเกียรติยศประกอบศพตามเครื่องราชอิสริยาภรณ์ เฉพาะที่ได้มีการปรับใหม่ตามความเหมาะสม

(แบบเดิม)			(แบบใหม่)		
เครื่องราชอิสริยาภรณ์	เครื่องเกียรติยศ	รูปภาพ	เครื่องราชอิสริยาภรณ์	เครื่องเกียรติยศ	รูปภาพ
ม.ป.ช. ม.ว.ม. ป.ช.	โกศแปดเหลี่ยม		ม.ป.ช.	โกศแปดเหลี่ยม	
ป.ม. ป.ภ.	โกศโต		ม.ว.ม.	โกศโต	
			ป.ช. ป.ม. ป.ภ.	หีบทองคำยสลัก พร้อมฉัตรเบญจา	

การขอพระราชทานโกศแปดเหลี่ยม

ผู้มีสิทธิขอรับพระราชทาน

1. ผู้ที่ได้รับพระราชทานเครื่องราชอิสริยาภรณ์ ม.ป.ช., ม.จ.ม., ป.ช., ท.จ.ว.
2. พระราชาคณะชั้นเจ้าคณะรอง (ทิริญบัญญัติ)

เครื่องประกอบเกียรติยศที่ได้รับพระราชทาน

๑. เมื่อถึงแก่อนิจกรรม, มรณภาพ

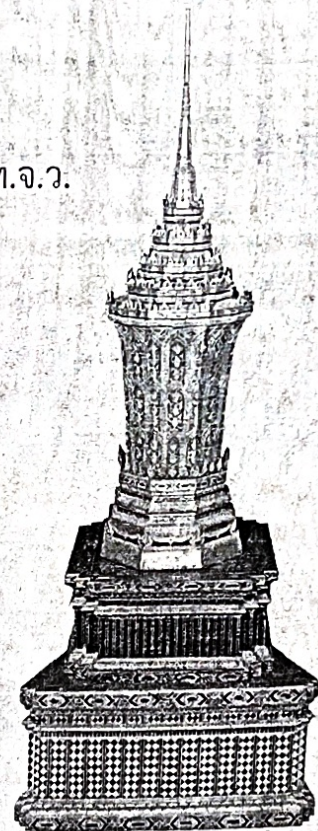
- ๑.๑ น้ำหลวง
- ๑.๒ โกศแปดเหลี่ยม
- ๑.๓ ฉัตรเบญจา ๑ สำรับ (๔ ต้น)
- ๑.๔ ปี่ กลองชนะแดง ๑๐ ใบ ประโคมเวลารับพระราชทานน้ำหลวง
- ๑.๕ พระพิธีธรรมสวดพระอภิธรรม จำนวน ๓ คืน

๒. เมื่อพระราชทานเพลิง

- ๒.๑ เพลิงหลวง
- ๒.๒ รถวอประเทียบเชิญโกศศพ
- ๒.๓ โกศแปดเหลี่ยม
- ๒.๔ ฉัตรเบญจา ๑๐ ต้น แห่งเวียนเมรุ
- ๒.๕ ปี่ กลองชนะแดง ๑๐ ใบ ประโคมเวลาเวียนเมรุ และเวลารับพระราชทานเพลิง
- ๒.๖ พระราชทานผ้าไตร ๕ ไตร ทอดถวายพระสงฆ์บังสุกุลก่อนเวลาพระราชทานเพลิง

๓. เมื่อพระราชทานดินฝังศพ

โกศแปดเหลี่ยม ฉัตรเบญจา ๑ สำรับ (๔ ต้น) และดินฝังศพพระราชทาน



การขอพระราชทานโกศโล

ผู้มีสิทธิขอรับพระราชทาน

๑. ผู้ที่ได้รับพระราชทานเครื่องราชอิสริยาภรณ์ ป.ม., ป.ช., ท.จ., ม.ว.ม., ท.จ.
๒. พระราชาคณะชั้นธรรม

เครื่องประกอบเกียรติยศที่ได้รับพระราชทาน

๑. เมื่อถึงแก่อนิจกรรม, มรณภาพ

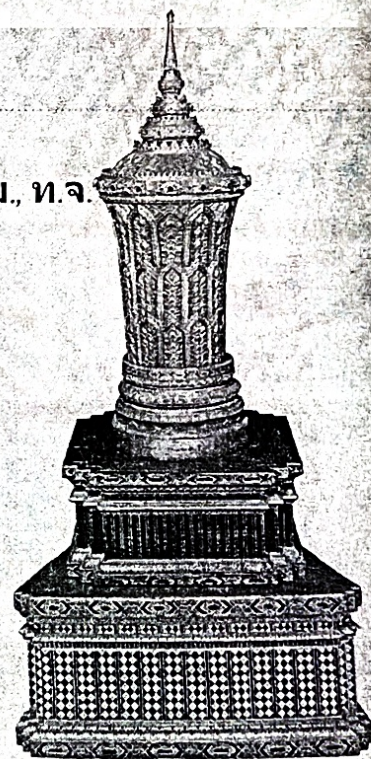
- ๑.๑ น้ำหลวง
- ๑.๒ โกศโล (ถ้าเป็นราชินิกุล หรือราชินีกุล พระราชทานโกศราชินีกุล)
- ๑.๓ ฉัตรเบญจา ๑ สำรับ (๔ ต้น)
- ๑.๔ ปี่ กลองชนะแดง ๑๐ ใบ ประโคมเวลารับพระราชทานน้ำหลวง

๒. เมื่อพระราชทานเพลิง

- ๒.๑ เพลิงหลวง
- ๒.๒ รถวอประเทียบเชิญโกศศพ
- ๒.๓ โกศโล (ถ้าเป็นราชินิกุล หรือราชินีกุล พระราชทานโกศราชินีกุล)
- ๒.๔ ฉัตรเบญจา ๑๐ ต้น แห่งเวียนเมรุ
- ๒.๕ ปี่ กลองชนะแดง ๑๐ ใบ ประโคมเวลาเวียนเมรุ และเวลารับพระราชทานเพลิง
- ๒.๖ เฉพาะพระราชาคณะชั้นธรรม พระราชทานผ้าไตร ๕ ไตร ทอดถวายพระสงฆ์บังสุกุลก่อนรับพระราชทานเพลิง

๓. เมื่อพระราชทานดินฝังศพ

โกศโล ฉัตรเบญจา ๑ สำรับ (๔ ต้น) และดินฝังศพพระราชทาน



การขอพระราชทานหีบทองทึบ

ผู้มีสิทธิขอรับพระราชทาน

๑. หม่อมเจ้า

๒. พระราชาคณะชั้นเทพ ชั้นราช และพระราชาคณะชั้นสามัญ

เครื่องประกอบเกียรติยศที่ได้รับพระราชทาน

๑. เมื่อสิ้นชีพิตักษัย หรือมรณภาพ

๑.๑ น้ำหลวง

๑.๒ หีบทองทึบ

๑.๓ เจpacesหม่อมเจ้า

ฉัตรเบญจา ๑ สำหรับ (๔ ต้น)

ปี กลองชนะแดง ๑๐ ใบ ประโคมเวลารับพระราชทานน้ำหลวง

๒. เมื่อพระราชทานเพลิง

๒.๑ เพลิงหลวง

๒.๒ หีบทองทึบ

๒.๓ รถอหีบเชิญหีบศพ

๒.๔ เจpacesหม่อมเจ้า

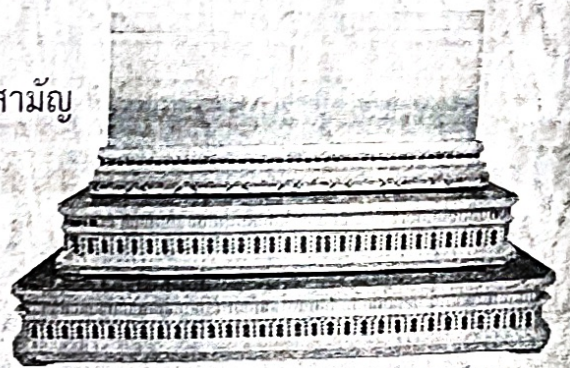
ฉัตรเบญจา ๑๐ ต้น ปี กลองชนะแดง ๑๐ ใบ

ประโคมเวลาเวียนเมรุ และเวลารับพระราชทานเพลิง พระราชทานผ้าไตร ๓ ไตร

ทอดถวายพระสงฆ์สดับปกรณ์ก่อนเวลาพระราชทานเพลิง

๓. เมื่อพระราชทานดินฝังศพ

หีบทองทึบ และดินฝังศพพระราชทาน



การขอพระราชทานหีบทองลายสลัก

ผู้มีสิทธิขอรับพระราชทาน

ป.ช., ป.ม., ป.ภ., ต.จ.ว.

๑. ผู้ที่ได้รับพระราชทานเครื่องราชอิสริยาภรณ์ ต.จ.ว.

๒. บิดามารดาของผู้ดำรงตำแหน่งองคมนตรี นายกรัฐมนตรี รัฐมนตรี ประธานรัฐสภา ประธานวุฒิสภา

ประธานสภาผู้แทนราษฎร ประธานศาลฎีกา ประธานองค์กรต่าง ๆ ที่กำหนดในรัฐธรรมนูญ ที่ถึงแก่กรรม ในขณะที่บุตรดำรงตำแหน่ง

๓. ผู้ที่ได้รับพระราชทานเครื่องราชอิสริยาภรณ์ ท.ช., ท.ม., ท.ภ.

เครื่องประกอบเกียรติยศที่ได้รับพระราชทาน

๑. เมื่อสิ้นชีวิต

พระราชทานตามผู้มีสิทธิการขอพระราชทานในข้อ ๑ และข้อ ๒	พระราชทานตามผู้มีสิทธิการขอพระราชทานในข้อ ๓
น้ำหลวงอาบศพ หีบทองลายสลัก ฉัตรเบญจา ๑ สำหรับ (๔ ต้น) ปี กลองชนะแดง ๑๐ ใบ ประโคมเวลารับพระราชทานน้ำหลวง	น้ำหลวง หีบทองลายสลัก

๒. เมื่อพระราชทานเพลิง

พระราชทานตามผู้มีสิทธิการขอพระราชทานในข้อ ๑ และข้อ ๒	พระราชทานตามผู้มีสิทธิการขอพระราชทานในข้อ ๓
เพลิงหลวง หีบทองลายสลัก รถอหีบเชิญหีบศพ ฉัตรเบญจา ๑๐ ต้น ปี กลองชนะแดง ๑๐ ใบ ประโคมเวลาเวียนเมรุ และเวลารับพระราชทานเพลิง	เพลิงหลวง หีบทองลายสลัก รถอหีบเชิญหีบศพ

๓. เมื่อพระราชทานดินฝังศพ

หีบทองลายสลัก และดินฝังศพพระราชทาน

