



ประกาศกรมส่งเสริมสหกรณ์

เรื่อง เส้นทางก้าวหน้าในสายงาน (Career Path) ของกรมส่งเสริมสหกรณ์

ตามประกาศกรมส่งเสริมสหกรณ์ ลงวันที่ ๑๒ พฤศจิกายน ๒๕๖๒ เรื่อง เส้นทางก้าวหน้าในสายงาน (Career Path) ของกรมส่งเสริมสหกรณ์ กรมส่งเสริมสหกรณ์ได้ประกาศเส้นทางก้าวหน้าในสายงาน (Career Path) จำนวน ๘ เส้นทาง เพื่อทราบไปแล้ว นั้น

เนื่องจาก อ.ก.พ.กรมส่งเสริมสหกรณ์ ในคราวประชุมครั้งที่ ๒/๒๕๖๕ ลงวันที่ ๑๐ พฤษภาคม ๒๕๖๕ เห็นชอบให้ปรับปรุงเส้นทางก้าวหน้าในสายงาน (Career Path) ของกรมส่งเสริมสหกรณ์ใหม่ เพื่อประโยชน์ในการจัดเตรียมพัฒนาคนทดแทนตำแหน่งที่สำคัญทางยุทธศาสตร์ สร้างและเพิ่มแรงจูงใจในการทำงานของบุคลากร และเพื่อให้กรมฯ ใช้เป็นแนวทางในการบริหารงานบุคคล ให้เกิดผลสัมฤทธิ์และบรรลุเป้าหมายตามภารกิจ และมอบให้กรมส่งเสริมสหกรณ์ประกาศใช้ต่อไป อธิบดีกรมส่งเสริมสหกรณ์ จึงให้ยกเลิกประกาศกรมส่งเสริมสหกรณ์ ลงวันที่ ๑๒ พฤศจิกายน ๒๕๖๒ เรื่อง เส้นทางก้าวหน้าในสายงาน (Career Path) ของกรมส่งเสริมสหกรณ์ และประกาศเส้นทางก้าวหน้าในสายงาน (Career Path) ของกรมส่งเสริมสหกรณ์ใหม่เพื่อให้เป็นไปตามมติ อ.ก.พ. กรมส่งเสริมสหกรณ์ดังกล่าวข้างต้น ดังนี้

(๑) เส้นทางที่ ๑ : ผู้อำนวยการสำนัก/ผู้อำนวยการกอง/ผู้ตรวจราชการกรม/เลขาธิการกรม/ผู้อำนวยการศูนย์เทคโนโลยีสารสนเทศและการสื่อสาร (อำนวยการสูง)

(๒) เส้นทางที่ ๒ : สหกรณ์จังหวัด/ผู้อำนวยการสำนักงานส่งเสริมสหกรณ์กรุงเทพมหานคร พื้นที่ ๑ - ๒ (อำนวยการสูง)

(๓) เส้นทางที่ ๓ : ผู้เชี่ยวชาญ (นักวิชาการสหกรณ์เชี่ยวชาญ)

(๔) เส้นทางที่ ๔ : ผู้เชี่ยวชาญ (นักวิชาการตรวจสอบภายในเชี่ยวชาญ)

(๕) เส้นทางที่ ๕ : สหกรณ์จังหวัด (อำนวยการต้น)

(๖) เส้นทางที่ ๖ : ผู้อำนวยการกลุ่ม/ผู้อำนวยการศูนย์ถ่ายทอดเทคโนโลยีการสหกรณ์/หัวหน้าฝ่ายบริหารทั่วไป (ชำนาญการพิเศษ) ในสังกัดหน่วยงานส่วนกลาง (กอง, สำนัก ยกเว้น สสพ.๑ - ๒)

(๗) เส้นทางที่ ๗ : ผู้อำนวยการกลุ่ม/ผู้อำนวยการนิคมสหกรณ์/ผู้อำนวยการศูนย์สาธิตฯ/หน.ฝ่ายบริหารทั่วไป (ชำนาญการพิเศษ) (ในสังกัดหน่วยงาน สสจ. /สสพ. ๑ - ๒)

(๘) เส้นทางที่ ๘ : ผู้อำนวยการนิคมสหกรณ์/ผู้อำนวยการกลุ่มส่งเสริมสหกรณ์ (อาวุโส)

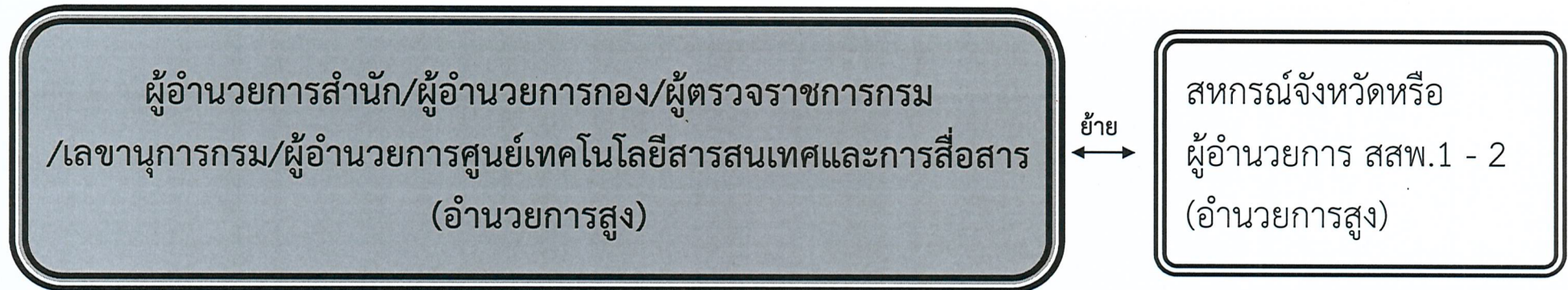
ทั้งนี้ ตั้งแต่วันที่ ๑ สิงหาคม ๒๕๖๕ เป็นต้นไป

ประกาศ ณ วันที่ ๒๕ พฤษภาคม พ.ศ. ๒๕๖๕

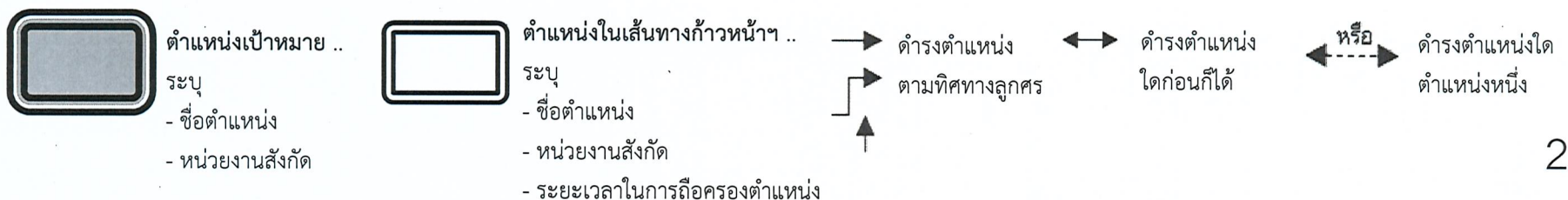
(นายวิศิษฐ์ ศรีสุวรรณ)

อธิบดีกรมส่งเสริมสหกรณ์

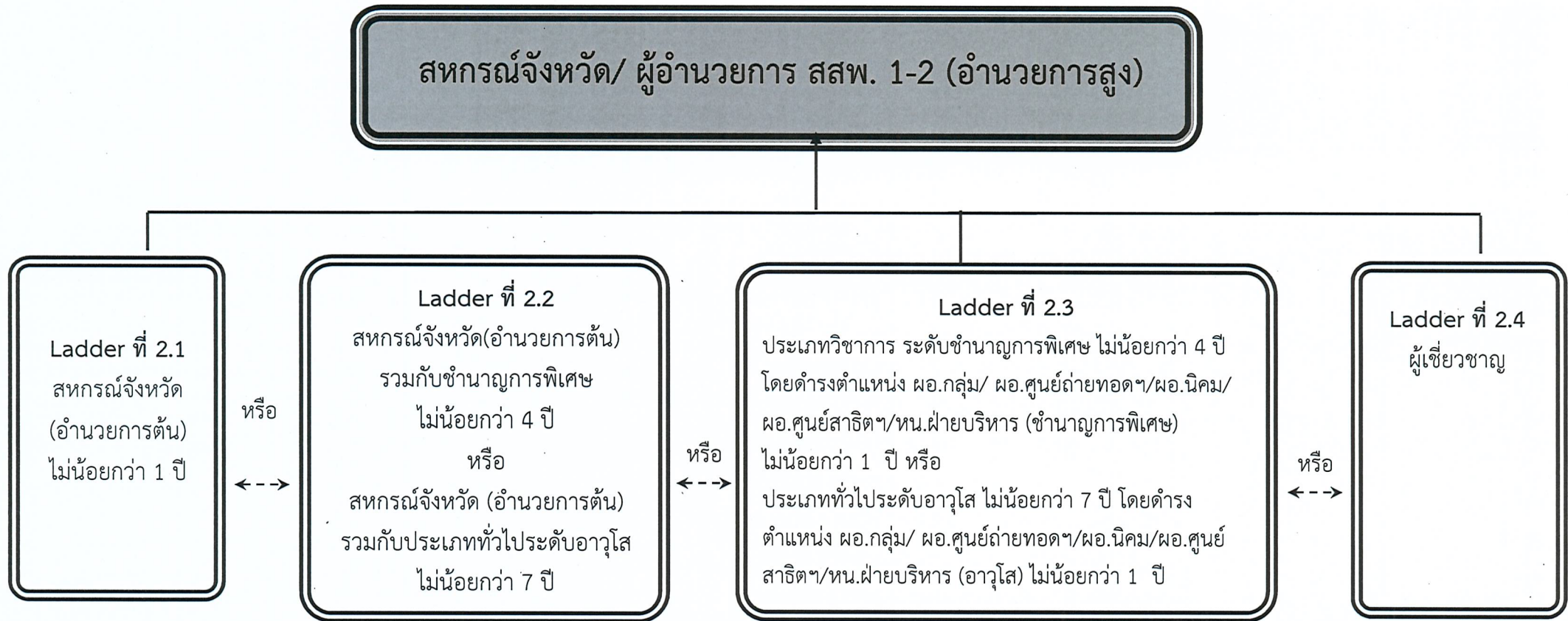
ภาพแสดง เส้นทางสั่งสมประสบการณ์ และผลงานของผู้มีศักยภาพ (Career Chart) แนบท้ายประกาศกรมส่งเสริมสหกรณ์ ลงวันที่ ๒๕ พฤษภาคม พ.ศ. 2565



หมายเหตุ : การแต่งตั้งเข้าสู่ตำแหน่งเป้าหมาย จะต้องมีคุณสมบัติเฉพาะสำหรับตำแหน่งตามมาตรฐานกำหนดตำแหน่งตามที่ ก.พ.กำหนดและดำเนินการตามหลักเกณฑ์และวิธีการที่ ก.พ.กำหนด



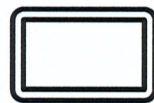
ภาพแสดง เส้นทางสังสรรสบการณ และผลงานของผู้มีคักยภาพ (Career Chart) แนบท้ายประกาศกรมสงเสริมสหกรณ์ ลงวันที่ ๒๕ พฤษภาคม พ.ศ. 2565



หมายเหตุ : Ladder ที่ 2.1 – 2.4 การแต่งตั้งเข้าสู่ตำแหน่งเป้าหมาย จะต้องมีคุณวุฒิไม่ต่ำกว่าระดับปริญญาตรี ในสาขาวิชาที่ตรงตามคุณสมบัติเฉพาะสำหรับตำแหน่งนักวิชาการสหกรณ์ ระดับปฏิบัติการ และมีคุณสมบัติเฉพาะสำหรับตำแหน่งตามมาตรฐานกำหนดตำแหน่งตามที่ ก.พ.กำหนด



ตำแหน่งเป้าหมาย ..
ระบุ
- ชื่อตำแหน่ง
- หน่วยงานสังกัด



ตำแหน่งในเส้นทางก้าวหน้า ..
ระบุ
- ชื่อตำแหน่ง
- หน่วยงานสังกัด
- ระยะเวลาในการถือครองตำแหน่ง



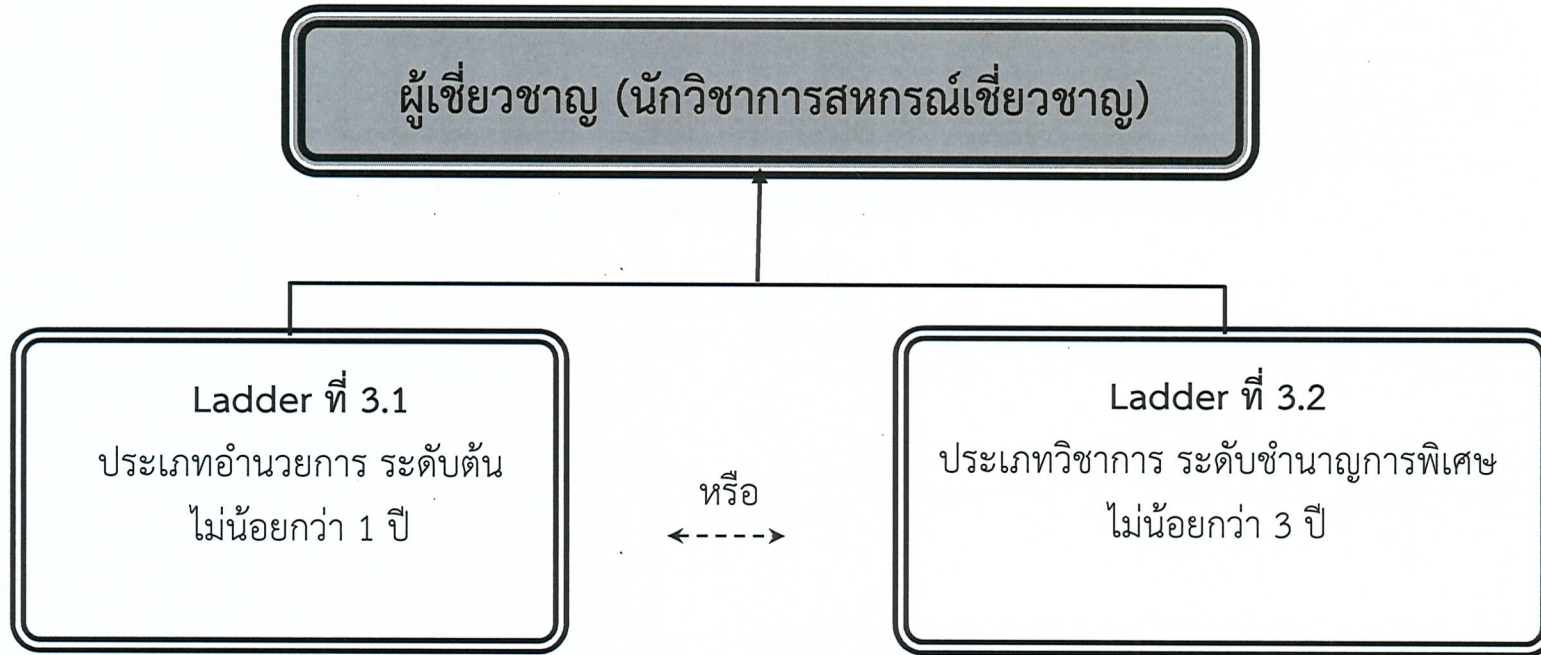
ดำรงตำแหน่ง
ตามทิศทางลูกศร

ดำรงตำแหน่งใด
ก่อนก็ได้

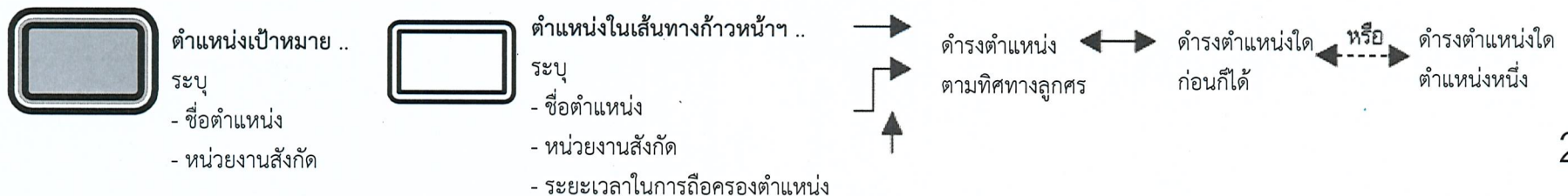
หรือ

ดำรงตำแหน่งใด
ตำแหน่งหนึ่ง

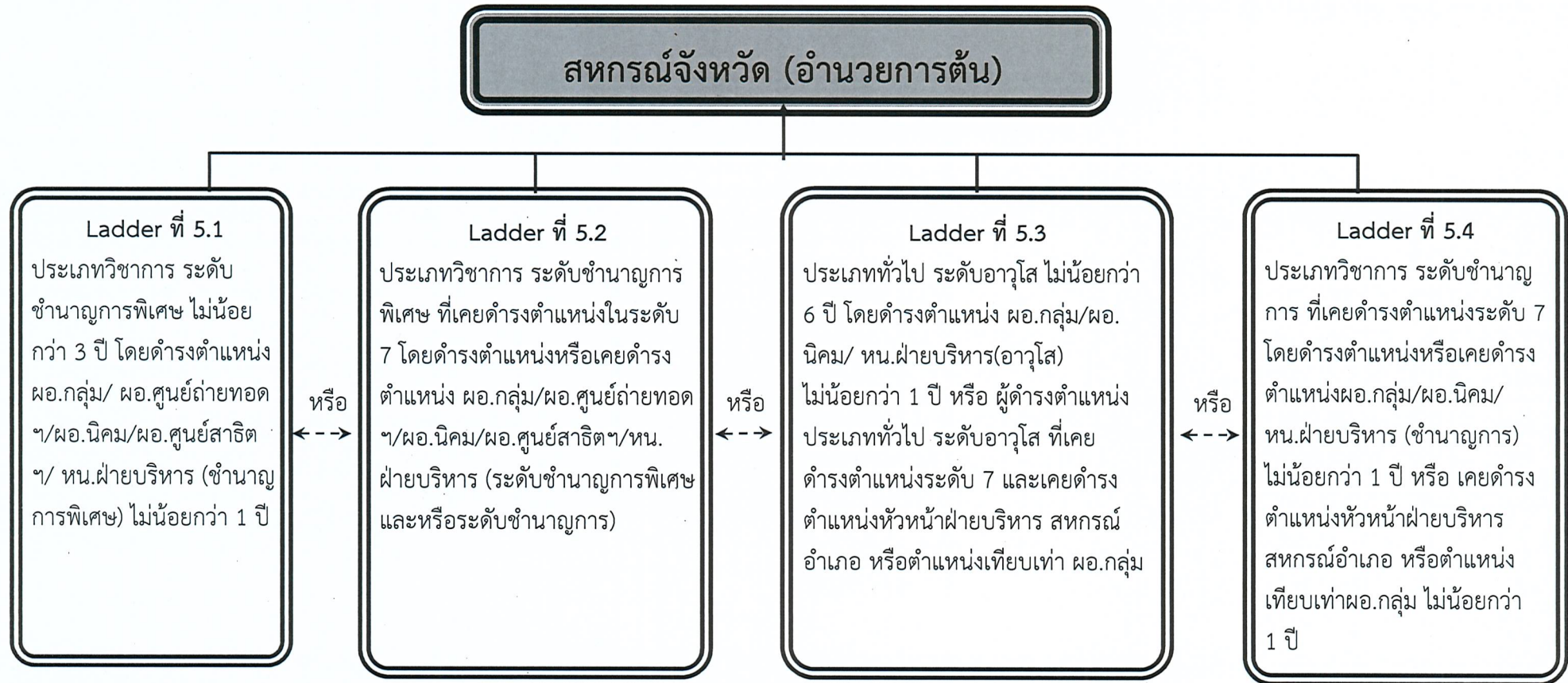
ภาพแสดง เส้นทางสั่งสมประสบการณ์ และผลงานของผู้มีศักยภาพ (Career Chart) แบบทำประกาศกรมส่งเสริมสหกรณ์ ลงวันที่ ๒๕ พฤษภาคม พ.ศ. 2565



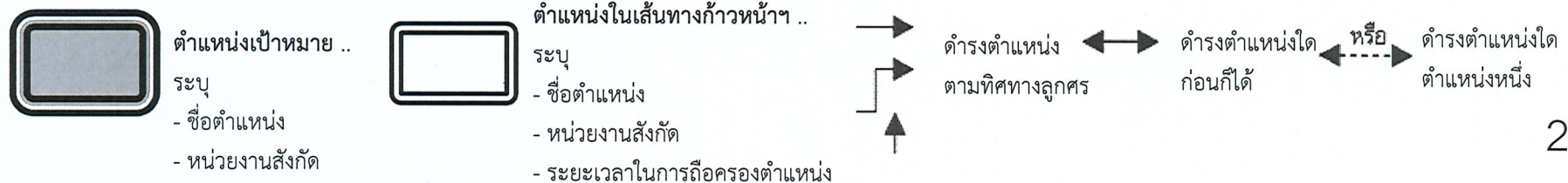
หมายเหตุ : Ladder ที่ 3.1 – 3.2 การแต่งตั้งเข้าสู่ตำแหน่งเป้าหมาย จะต้องมีคุณสมบัติไม่ต่ำกว่าระดับปริญญาตรี ในสาขาวิชาที่ตรงตามคุณสมบัติเฉพาะสำหรับตำแหน่งนักวิชาการสหกรณ์ ระดับปฏิบัติการและมีคุณสมบัติเฉพาะสำหรับตำแหน่งตามมาตรฐานกำหนดตำแหน่งตามที่ ก.พ.กำหนด



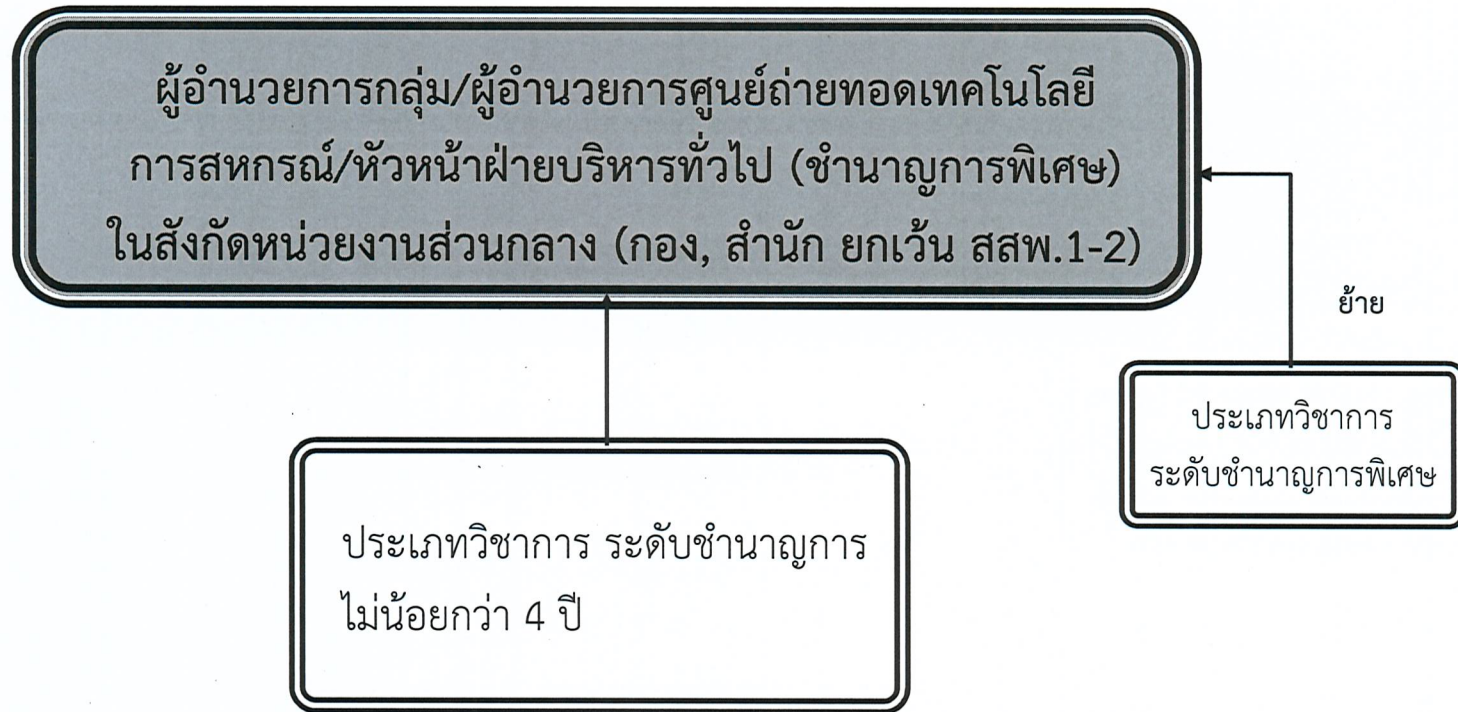
ภาพแสดง เส้นทางลี้สมประสพการณ และผลงานของผู้มีคักยภาพ (Career Chart) แนบท้ายประกาศกรมส่งเสริมสหกรณ์ ลงวันที่ ๒๔ พฤษภาคม พ.ศ. 2565



หมายเหตุ : Ladder ที่ 5.1 – 5.4 การแต่งตั้งเข้าสู่ตำแหน่งเป้าหมาย จะต้องมีคุณวุฒิไม่ต่ำกว่าระดับปริญญาตรี ในสาขาวิชาที่ตรงตามคุณสมบัติเฉพาะสำหรับตำแหน่งนักวิชาการสหกรณ์ ระดับปฏิบัติการ และมีคุณสมบัติเฉพาะสำหรับตำแหน่งตามมาตรฐานกำหนดตำแหน่งตามที่ ก.พ.กำหนด



ภาพแสดง เส้นทางตั้งสมประสบการณ์ และผลงานของผู้มีศักยภาพ (Career Chart) แนบท้ายประกาศกรมส่งเสริมสหกรณ์ ลงวันที่ ๒๕ พฤษภาคม พ.ศ. 2565



หมายเหตุ : การแต่งตั้งเข้าสู่ตำแหน่งเป้าหมาย จะต้องมีคุณสมบัติตรงตามคุณสมบัติเฉพาะสำหรับตำแหน่งในสายงานที่จะแต่งตั้ง ตามมาตรฐานกำหนดตำแหน่งของแต่ละสายงาน ระดับปฏิบัติการ และมีคุณสมบัติเฉพาะสำหรับตำแหน่งตามมาตรฐานกำหนดตำแหน่งตามที่ ก.พ.กำหนด



ตำแหน่งเป้าหมาย ..
ระบุ
- ชื่อตำแหน่ง
- หน่วยงานสังกัด



ตำแหน่งในเส้นทางก้าวหน้า ..
ระบุ
- ชื่อตำแหน่ง
- หน่วยงานสังกัด
- ระยะเวลาในการถือครองตำแหน่ง



ดำรงตำแหน่ง
ตามทิศทางลูกศร

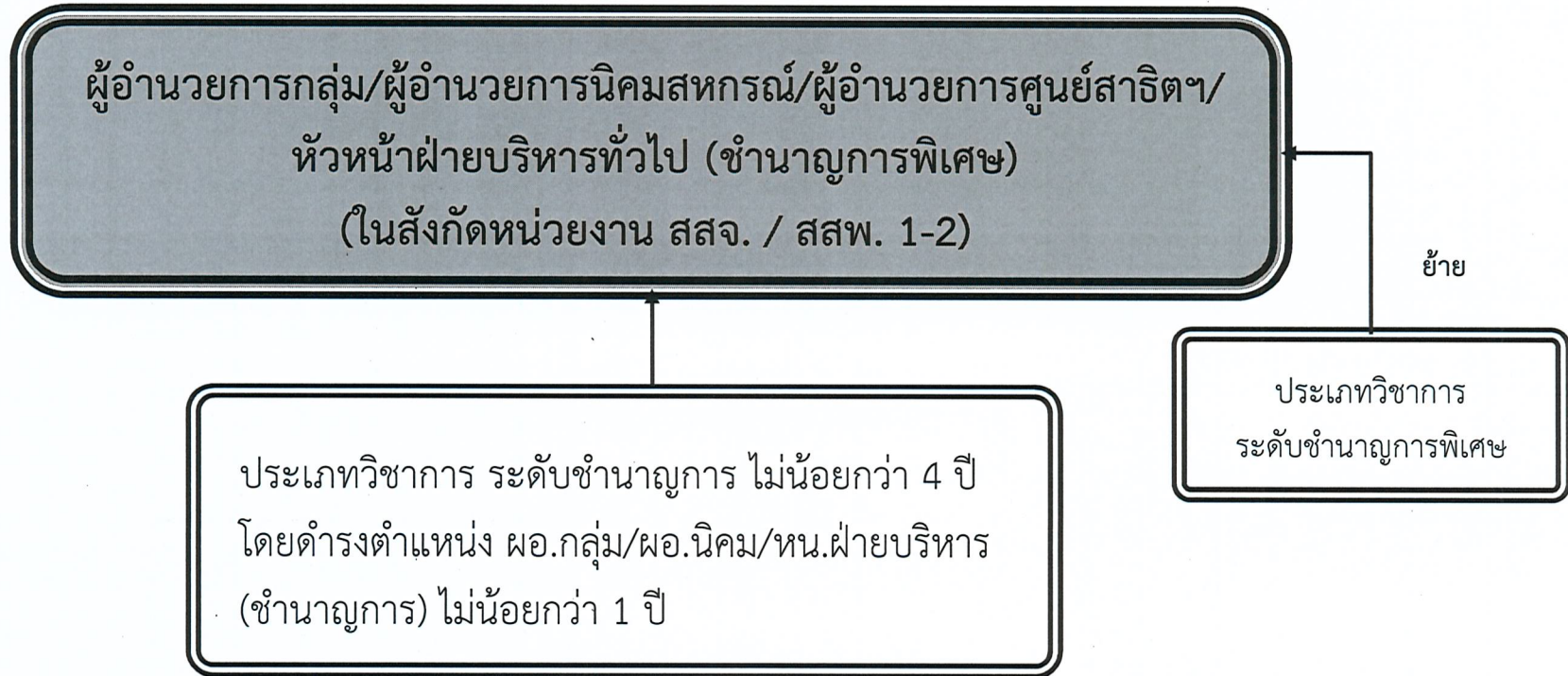


ดำรงตำแหน่งใด
ก่อนก็ได้

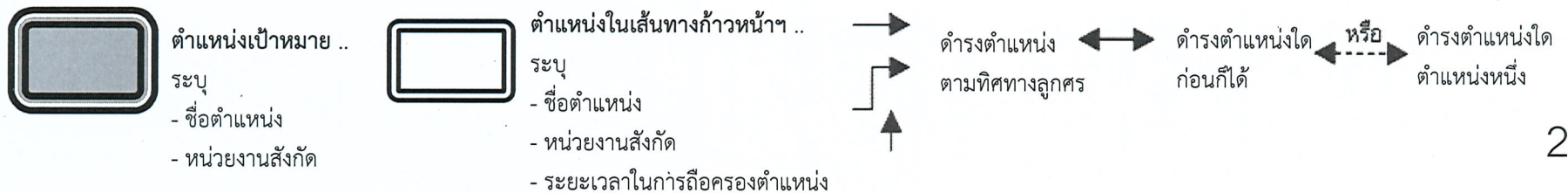


หรือ
ดำรงตำแหน่งใด
ตำแหน่งหนึ่ง

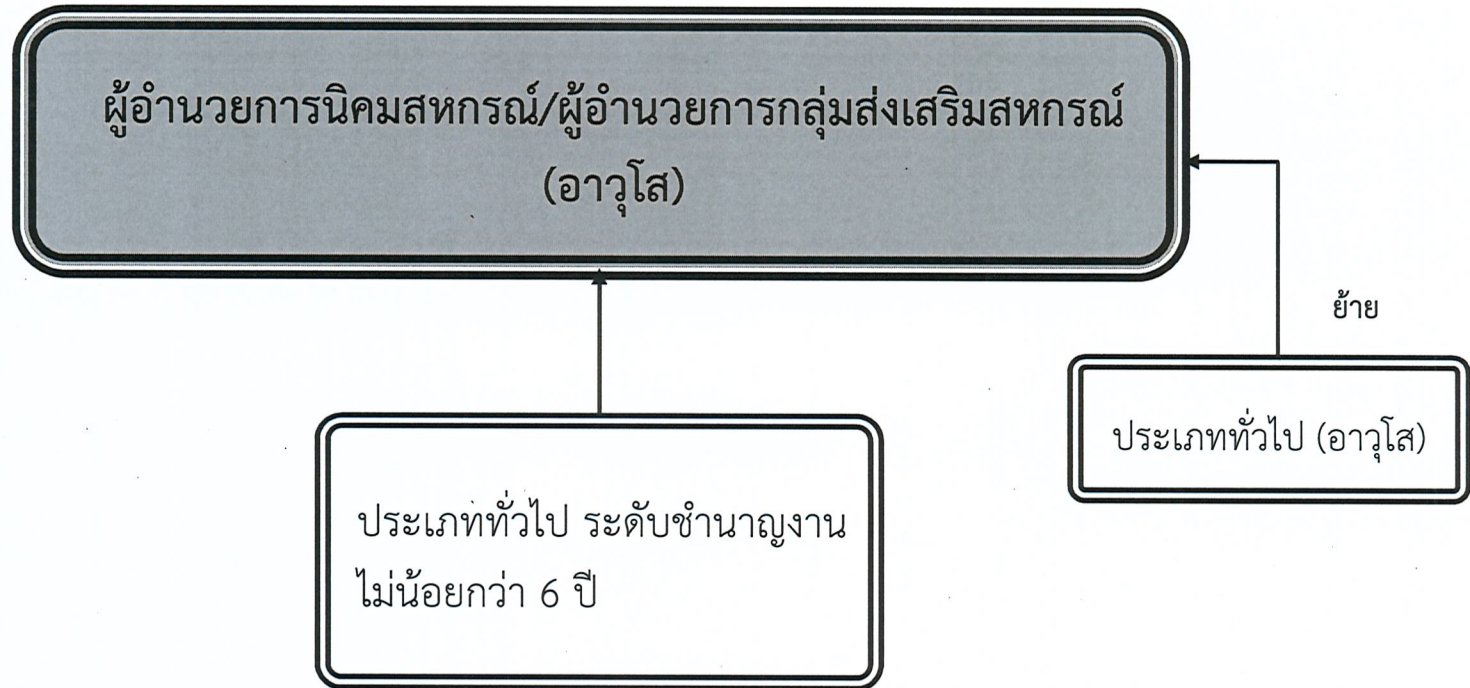
ภาพแสดง เส้นทางส่งเสริมประสบการณ์ และผลงานของผู้มีศักยภาพ (Career Chart) แบบท้ายประกาศกรมส่งเสริมสหกรณ์ ลงวันที่ ๒๕ พฤษภาคม พ.ศ. 2565



หมายเหตุ : การแต่งตั้งเข้าสู่ตำแหน่งเป้าหมาย จะต้องมีคุณสมบัติตรงตามคุณสมบัติเฉพาะสำหรับตำแหน่งในสายงานที่จะแต่งตั้ง ตามมาตรฐานกำหนดตำแหน่งของแต่ละสายงาน ระดับปฏิบัติการ และมีคุณสมบัติเฉพาะสำหรับตำแหน่งตามมาตรฐานกำหนดตำแหน่งตามที่ ก.พ.กำหนด



ภาพแสดง เส้นทางตั้งสมประสบการณ์ และผลงานของผู้มีศักยภาพ (Career Chart) แนบท้ายประกาศกรมส่งเสริมสหกรณ์ ลงวันที่ ๒๕๔ พฤษภาคม พ.ศ. 2565



หมายเหตุ : การแต่งตั้งเข้าสู่ตำแหน่งเป้าหมาย จะต้องมีคุณสมบัติตรงตามคุณสมบัติเฉพาะสำหรับตำแหน่งเจ้าพนักงานส่งเสริมสหกรณ์ ระดับปฏิบัติงาน และมีคุณสมบัติเฉพาะสำหรับตำแหน่งตามมาตรฐานกำหนดตำแหน่งตามที่ ก.พ.กำหนด

